



IPTM - Instituto Portuário e dos Transportes Marítimos, I.P.

IPTM

MOVIMENTO DE NAVIOS, MERCADORIAS E CONTENTORES

NOS

PORTOS DO CONTINENTE

FEVEREIRO DE 2011

ANÁLISE DA EVOLUÇÃO MENSAL



ÍNDICE

Factos mais relevantes do movimento portuário no Mês

0. Movimento Acumulado por Tipo de Carga e Porto

1. Movimento Global do Mês

1.1. Navios e Carga

1.2. Contentores

1.3. Evolução mensal desde 2008

2. Movimento por Portos

2.1. Porto de Viana do Castelo

2.2. Portos de Douro e Leixões

2.3. Porto de Aveiro

2.4. Porto de Figueira da Foz

2.5. Porto de Lisboa

2.6. Porto de Setúbal

2.7. Porto de Sines

3. Anexo

A0. Movimento Acumulado por Mercadoria e Porto

A1. Operações de Carga e Descarga, por Tipo de Mercadoria Movimentada para o Total dos Portos

A2. Operações de Carga e Descarga, por Porto para o Total da Mercadoria Movimentada

A3. Evolução Anual do Movimento nos Portos do Continente em Meses Homólogos

A4. Estatísticas do Movimento Geral de Mercadorias por Porto (2000-2011)

A5. Estatísticas do Movimento Geral de Mercadorias por Tipo de Carga (2000-2011)

-
- Nota:**
1. Todos os dados foram fornecidos pelas Administrações Portuárias, sendo os cálculos, agregação e análise da responsabilidade do IPTM;
 2. Alguns dados estatísticos do mês têm carácter provisório, com correcção no mês seguinte;
 3. Os elementos relativos a contentores e a navios não seguem integralmente a Directiva Comunitária 95/64/CE de 8 de Dezembro, designadamente por incluírem na tonelagem as taras e no número de embarcações alguns tipos de navios excluídos da Directiva.
 4. Os elementos relativos a contentores (Número, TEU e Tonelagem de carga) não incluem os movimentos de *shift land & reship* que, de acordo com o Eurostat, não devem ser considerados nas estatísticas por não constituírem movimentos de entrada e saída de mercadorias.



FACTOS MAIS RELEVANTES DO MOVIMENTO PORTUÁRIO NO MÊS DE FEVEREIRO DE 2011

1. No mês de Fevereiro, a tonelagem global dos portos do continente evoluiu negativamente reduzindo 6,4% em termos homólogos, com comportamento positivo de Lisboa e Setúbal e negativo de todos os restantes portos do sistema;
2. O movimento total de contentores (em TEU) aumentou 9,2%, tendo-se registado crescimento em todos os portos em que este tipo de carga é relevante com exceção de Leixões;
3. Na repartição do tráfego por Cargas / Descargas (Quadro A2 em anexo), Viana do Castelo, Figueira da Foz e Setúbal apresentaram Cargas superiores às Descargas. Nos restantes portos a relação foi inversa, com as Descargas a representarem mais de 70,0% do tráfego;
4. Viana do Castelo apresentou em Fevereiro uma descida significativa nas mercadorias movimentadas e no número de navios. A Carga Geral, que habitualmente constitui a classe de carga mais representativa neste porto, registou um forte decréscimo. Os Granéis Sólidos também diminuíram significativamente;
5. O movimento do porto de Leixões decresceu em Fevereiro em termos globais (5,0%), devido principalmente ao mau desempenho dos Granéis Líquidos apesar do comportamento positivo dos Granéis Sólidos e também da Carga Geral. De referir que a Carga Geral aumentou na componente contentorizada;
6. O movimento do porto de Aveiro registou no mês um decréscimo de 4,4% devido em grande parte à descida dos Granéis Sólidos em 23,8%, apesar do bom comportamento da Carga Geral;
7. A Figueira da Foz registou no mês um decréscimo no movimento total de 20,3%, provocado pela descida da Carga Geral e dos Granéis Sólidos. No entanto os contentores (em TEU) cresceram;
8. O movimento do porto de Lisboa cresceu globalmente 14,0% em Fevereiro relativamente ao mês homólogo de 2010, em consequência da evolução positiva dos Granéis Sólidos, da Carga Geral e dos Granéis Líquidos. O tráfego contentorizado cresceu 8,12% em TEU movimentados;
9. Setúbal registou uma subida da carga total de 2,3% no mês, com comportamento negativo apenas dos Granéis Sólidos. Em relação ao Ro-Ro que constitui carga de referência deste porto, deu-se uma subida de 12,2% em termos homólogos;
10. O movimento de Sines diminuiu globalmente 18,2% em Fevereiro, com evolução positiva apenas da Carga Geral. Realce todavia para o movimento de contentores que registou um forte crescimento de 30,9% em TEU, em termos homólogos.



IPTM - Instituto Portuário e dos Transportes Marítimos, I.P.

0.

Movimento Acumulado por Tipo de Carga e Porto



Movimento Acumulado por Tipo de Carga e Porto

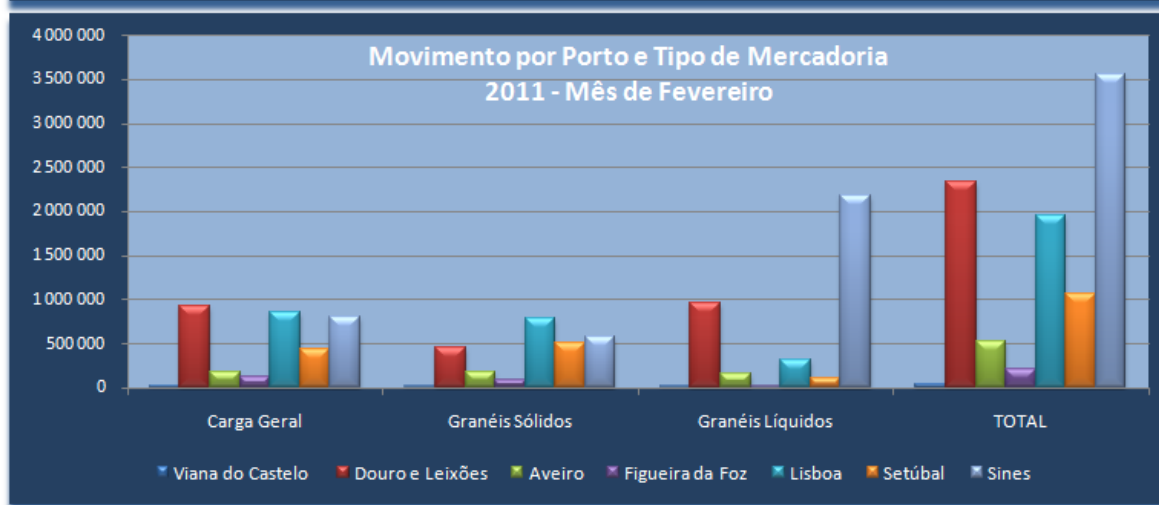
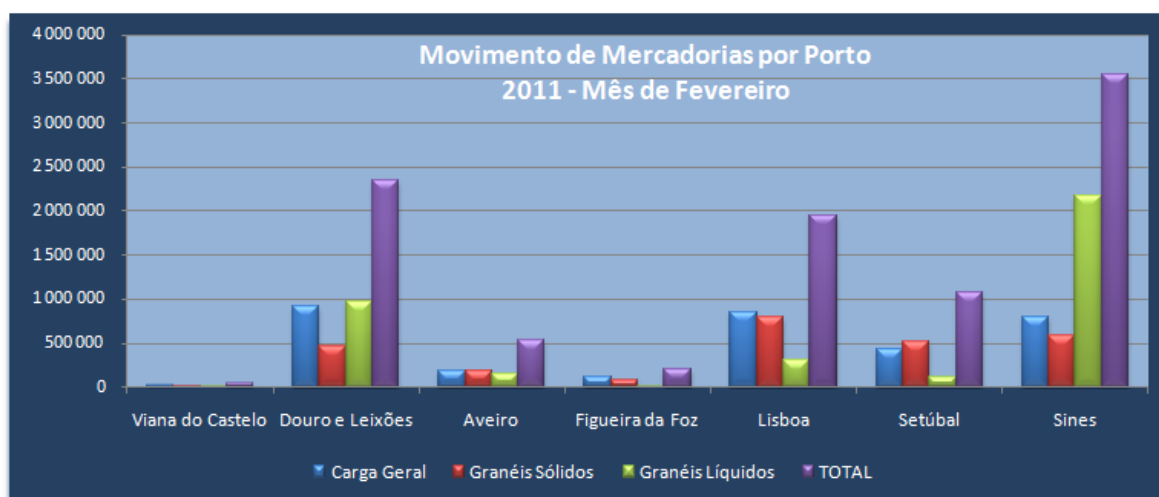
O movimento global de mercadorias registado nos portos comerciais do Continente desde o início do ano de 2011, ascende a cerca de 9,7 milhões de toneladas, distribuído por tipo de carga e porto conforme mapa

	Viana do Castelo	Douro e Leixões	Aveiro	Figueira da Foz	Lisboa	Setúbal	Sines	Total	
Carga Geral	25 367	925 699	185 223	122 219	851 224	439 478	797 602	3 346 812	34.5%
Granéis Sólidos	11 164	458 122	186 445	83 446	789 423	515 773	586 998	2 631 371	27.1%
Granéis Líquidos	9 113	963 013	158 445	2 947	311 624	114 169	2 173 928	3 733 241	38.4%
TOTAL	45 644	2 346 834	530 114	208 612	1 952 271	1 069 421	3 558 528	9 711 424	100.0%
	0.5%	24.2%	5.5%	2.1%	20.1%	11.0%	36.6%	100.0%	

seguinte que se apresenta com mais detalhe no Anexo 0. Deste movimento destacam-se os seguintes aspectos:

- Os Granéis Líquidos registaram 3,7 milhões de toneladas desde Janeiro, ou seja, 38,4% do movimento total, enquanto a Carga Geral e os Granéis Sólidos atingiram toneladas acumuladas de cerca de 3,3 e 2,6 milhões respectivamente, correspondente a 34,5% e 27,1% do total;
- Na distribuição da tonelagem movimentada por portos neste período, destaca-se Sines com cerca 3,5 milhões de toneladas, que corresponde a 36,6% do total;

A representação gráfica da distribuição do movimento de mercadorias por porto e em cada porto por tipo de carga é apresentada nas figuras seguintes.





IPTM - Instituto Portuário e dos Transportes Marítimos, I.P.

1.

Movimento Global do Mês

1.1. Navios e Carga

Quadro 1
Movimento Global dos Portos do Continente (*)

		Fevereiro/2011			Jan-Fev/2011			Média Mensal Anual	
		Valor do Mês	Δ % sobre Mês Homólogo 2010	Δ % sobre média Jan-Fev 2011	Valor Médio do Período	Δ % sobre Período Homólogo 2008	Δ % Média mensal último 12 meses	Últimos 12 meses (Mar/2010 a Fev/2011)	Δ % 12 meses Anteriores (Mar/2009 a Fev/2010)
		(1)	(2)	(3)	(4)	(5)	(6)	(7)	(8)
Navios	Número	711	-4.2%	-5.1%	749	-2.5%	-13.4%	865	2.9%
	GT	8 621 400	4.4%	-7.7%	9 337 433	9.6%	-13.6%	10 802 125	9.0%
Carga Geral (Tons)	Fracionada	361 699	-3.4%	-2.1%	369 571	-0.2%	-13.1%	425 167	29.4%
	Contentorizada	1 239 694	18.7%	-3.4%	1 283 051	20.3%	-1.6%	1 304 515	18.3%
	Ro-Ro	20 140	-13.2%	-3.1%	20 784	-14.3%	-20.2%	26 049	-7.9%
	TOTAL CG	1 621 533	12.5%	-3.1%	1 673 406	14.6%	-4.7%	1 755 730	20.3%
Granéis Sólidos (Tons)	Carvão	211 489	-7.3%	-30.7%	305 154	-23.5%	14.9%	265 656	-41.8%
	Minérios	95 000	101.9%	-8.8%	104 156	144.6%	41.4%	73 663	20.4%
	Produtos Agrícolas	361 671	-2.6%	-2.0%	369 213	-6.3%	-9.1%	406 370	-2.3%
	OutrosGS	472 539	-2.3%	-12.0%	537 162	5.2%	-8.3%	585 604	14.3%
	TOTAL GS	1 140 699	0.9%	-13.3%	1 315 685	-2.2%	-1.2%	1 331 294	-7.9%
Granéis Líquidos (Tons)	Petróleo Bruto	336 279	-64.6%	-33.6%	506 805	-45.8%	-41.1%	860 969	-5.3%
	Produtos Petrolíferos	1 136 544	10.4%	-1.6%	1 154 617	1.1%	-6.7%	1 236 949	5.3%
	OutrosGL	192 669	7.7%	-6.1%	205 199	14.1%	6.6%	192 556	9.1%
	TOTAL GL	1 665 492	-22.8%	-10.8%	1 866 621	-17.3%	-18.5%	2 290 475	1.3%
TOTAL GERAL		4 427 724	-6.4%	-8.8%	4 855 712	-4.1%	-9.7%	5 377 499	4.1%
Contentores	Número	74 160	12.1%	-7.3%	80 017	19.8%	0.6%	79 544	16.5%
	TEU	113 422	9.2%	-7.8%	123 066	18.0%	-0.1%	123 133	16.3%

(*) Viana do Castelo, Douro e Leixões, Aveiro, Figueira da Foz, Lisboa, Setúbal e Sines

Os sete principais portos do continente movimentaram durante o mês de Fevereiro de 2011, 4 427 724 tons, o que se traduz num decréscimo de 6,4% face ao mês homólogo de 2010.

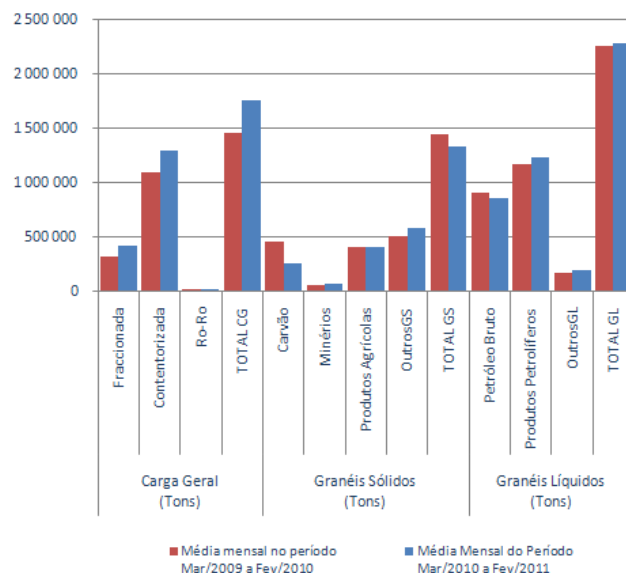
Por classes de carga, a Carga Geral registou comportamento positivo com acréscimo de 12,5% em termos homólogos, os Granéis Sólidos registaram ligeiro acréscimo de 0,9% enquanto os Granéis Líquidos reduziram 22,8%. Nos Granéis Sólidos, é de realçar a diminuição do carvão de -7,3% e o forte aumento dos minérios com consequências na evolução positiva referida na classe.

O número de navios foi de 711, menos 4,2% que no mês homólogo de 2010.

Os contentores registaram uma subida de +9,2% (em TEU) em termos homólogos.

O gráfico compara a média mensal anual dos últimos doze meses com a dos penúltimos doze por classe e principais tipos de carga, e reflecte um aumento da Carga Geral e dos Granéis Líquidos e uma redução dos Granéis Sólidos (última coluna do quadro).

Em anexo (Quadro A2) apresenta-se a repartição do movimento entre Cargas (36,5%) e Descargas (63,5%). De realçar que nos contentores a repartição apresenta um maior equilíbrio, com 51,9% de TEU carregados.





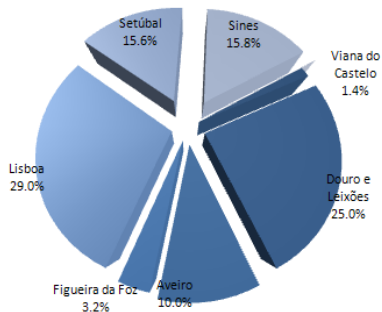
Quadro 2

Movimento Global dos Principais Portos

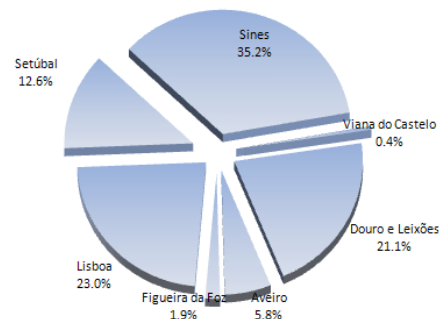
		Fevereiro/2011				Jan-Fev/2011				Média Mensal Anual		
		Fev/2011		Δ % sobre Mês Homólogo 2009	Δ % sobre média Jan-Fev 2011	Jan-Fev 2011		Δ % sobre Período Homólogo 2009	Δ % Média mensal último 12 meses	Últimos 12 Meses:Mar/2010 a Fev/2011		Média mensal período Mar/2009 a Fev/2010
		Quantidade	%			Quantidade	%			Quantidade	%	
		(1)	(2)	(3)	(4)	(5)	(6)	(7)	(8)	(9)	(10)	(11)
NAVIOS (Número)	Viana do Castelo	10	1.4%	-23.1%	0.0%	10	1.3%	-37.5%	-35.8%	16	1.8%	5.1%
	Douro e Leixões	178	25.0%	-6.3%	-10.1%	198	26.4%	5.9%	-8.6%	217	25.1%	0.7%
	Aveiro	71	10.0%	4.4%	-3.4%	74	9.8%	0.7%	-9.4%	81	9.4%	10.8%
	Figueira da Foz	23	3.2%	-20.7%	-24.6%	31	4.1%	-10.3%	-22.0%	39	4.5%	20.3%
	Lisboa	206	29.0%	-6.8%	-2.4%	211	28.2%	-5.8%	-17.6%	256	29.6%	-3.8%
	Setúbal	111	15.6%	7.8%	2.8%	108	14.4%	1.9%	-11.4%	122	14.1%	8.9%
	Sines	112	15.8%	-5.1%	-5.1%	118	15.8%	-8.2%	-12.3%	135	15.6%	6.3%
	TOTAL	711	100.0%	-4.2%	-5.1%	749	100.0%	-2.5%	-13.4%	865	100.0%	2.9%
CARGA MOVIMENTADA (Tons)	Viana do Castelo	19 840	0.4%	-35.2%	-13.1%	22 822	0.5%	-43.9%	-43.9%	40 699	0.8%	9.9%
	Douro e Leixões	932 972	21.1%	-5.0%	-20.5%	1 173 417	24.2%	13.1%	-5.1%	1 236 659	23.0%	6.2%
	Aveiro	257 680	5.8%	-4.4%	-2.8%	265 057	5.5%	-7.0%	-14.3%	309 387	5.8%	20.4%
	Figueira da Foz	82 164	1.9%	-20.3%	-21.2%	104 306	2.1%	-3.1%	-22.2%	134 095	2.5%	32.1%
	Lisboa	1 016 355	23.0%	14.0%	4.1%	976 136	20.1%	6.6%	-3.3%	1 009 601	18.8%	2.6%
	Setúbal	558 194	12.6%	2.3%	4.4%	534 710	11.0%	-3.0%	-8.0%	581 091	10.8%	14.2%
	Sines	1 560 519	35.2%	-18.2%	-12.3%	1 779 264	36.6%	-16.3%	-13.9%	2 065 968	38.4%	-2.3%
	TOTAL	4 427 724	100.0%	-6.4%	-8.8%	4 855 712	100.0%	-4.1%	-9.7%	5 377 499	100.0%	4.1%
CONTENTORES (TEU)	Viana do Castelo	12	0.0%	-96.9%	9.1%	11	0.0%	-94.7%	-39.7%	18	0.0%	-79.4%
	Douro e Leixões	35 231	31.1%	-6.0%	-11.3%	39 707	32.3%	6.5%	-2.4%	40 688	33.0%	5.3%
	Aveiro	0	0.0%	-	-	0	0.0%	-	-	0	0.0%	-100.0%
	Figueira da Foz	1 554	1.4%	74.6%	-5.7%	1 648	1.3%	60.2%	11.6%	1 476	1.2%	30.2%
	Lisboa	40 640	35.8%	8.1%	1.7%	39 944	32.5%	6.7%	-7.4%	43 145	35.0%	4.6%
	Setúbal	5 200	4.6%	32.3%	-13.1%	5 984	4.9%	46.0%	31.5%	4 550	3.7%	105.8%
	Sines	30 785	27.1%	30.9%	-13.9%	35 772	29.1%	47.5%	7.6%	33 256	27.0%	47.7%
	TOTAL	113 422	100.0%	9.2%	-7.8%	123 066	100.0%	18.0%	-0.1%	123 133	100.0%	16.3%

MOVIMENTO DE NAVIOS

(Número)



TOTAL DE CARGA MOVIMENTADA



Em termos do peso de cada porto nas mercadorias movimentadas nos 7 portos com mais movimento, no mês de Fevereiro, Sines continua a destacar-se do conjunto dos sete portos com 35,2%, seguindo-se Lisboa com 23,0%, Douro e Leixões com 21,1%, Setúbal com 12,6% e Aveiro com 5,8% (Quadro 2 e Gráfico).

Os portos de Viana do Castelo e da Figueira da Foz contribuíram com 2,3% para o movimento total.

Quanto ao número de navios que escalaram estes portos em Fevereiro, é Lisboa o que tem maior peso com 29,0%, seguindo-se Douro e Leixões com 25,0%. Sines apenas representa 15,8%, devido ao facto de muitos dos navios porta - contentores, de crude e de carvão terem elevada GT e movimentarem grandes quantidades de mercadoria por escala.

No que se refere aos contentores movimentados no mês (em TEU), Lisboa lidera com 35,8%, seguindo-se Leixões com 31,1%, Sines com 27,1%, Setúbal com 4,6% e Figueira da Foz com 1,4%.



Quadro 3

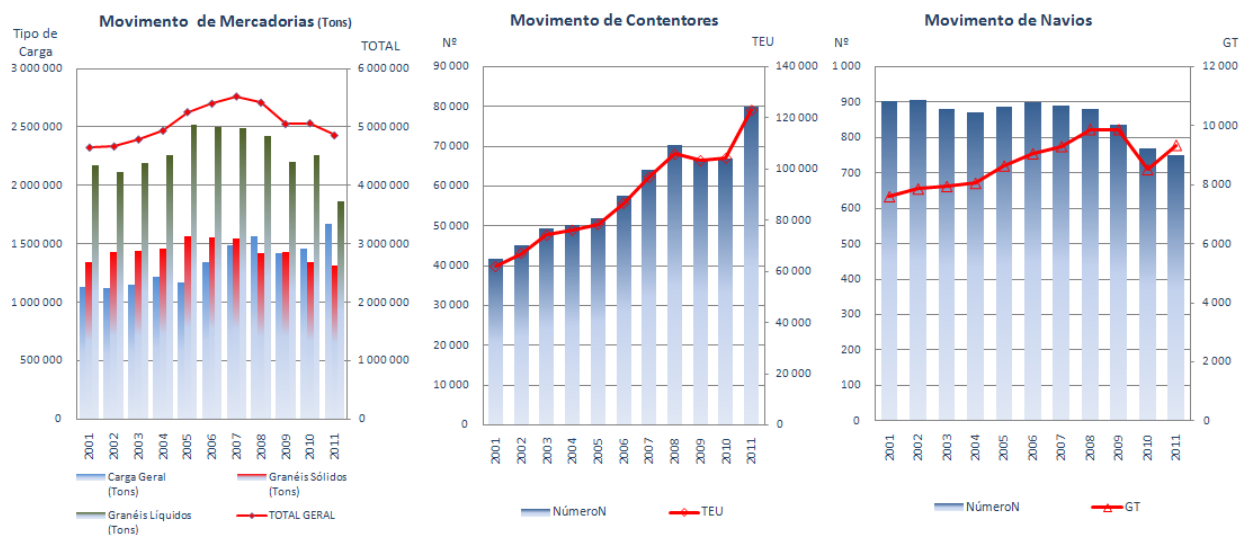
Movimento Global dos Portos do Continente (*)

Evolução Anual das Médias Mensais

		2001	2002	2003	2004	2005	2006	2007	2008	2009	2010	2011 Até Fevereiro	tmac (1)
Navios	Número	902	905	879	872	887	901	890	880	836	769	749	-1.8%
	GT (milhares)	7 595	7 857	7 944	8 049	8 635	9 048	9 293	9 871	9 866	8 517	9 337	2.1%
Carga Geral (Tons)	Fraccionada	457 529	421 608	363 637	399 974	340 320	409 274	427 593	401 140	314 725	370 167	369 571	-2.1%
	Contentorizada	616 873	665 707	756 796	779 811	799 301	898 723	1 030 216	1 135 040	1 077 337	1 066 118	1 283 051	7.6%
	Ro-Ro	53 888	36 858	33 824	35 111	33 013	33 946	30 247	30 060	28 904	24 252	20 784	-9.1%
	TOTAL	1 128 289	1 124 174	1 154 258	1 214 895	1 172 633	1 341 943	1 488 057	1 566 240	1 420 966	1 460 536	1 673 406	4.0%
Granéis Sólidos (Tons)	Carvão	440 863	531 086	492 384	491 547	487 543	522 901	423 465	379 156	463 284	398 735	305 154	-3.6%
	Mínérios	54 317	68 531	66 144	64 722	80 355	73 239	75 072	91 110	64 884	42 585	104 156	6.7%
	Produtos Agrícolas	407 214	425 132	393 135	375 293	434 830	383 742	444 848	425 672	413 621	393 927	369 213	-1.0%
	Outros	442 256	400 499	485 798	529 110	562 996	577 884	600 307	527 712	485 327	510 388	537 162	2.0%
TOTAL	1 344 650	1 425 247	1 437 461	1 460 672	1 565 725	1 557 766	1 543 692	1 423 649	1 427 116	1 345 635	1 315 685	-0.2%	
Granéis Líquidos (Tons)	Petróleo Bruto	1 049 498	974 285	1 064 811	1 136 791	1 129 951	1 128 211	1 030 219	1 059 257	865 254	935 562	506 805	-7.0%
	Produtos Petrolíferos	996 376	994 291	964 484	973 450	1 216 596	1 199 531	1 274 562	1 204 681	1 166 992	1 142 221	1 154 617	1.5%
	Outros	129 774	149 193	165 651	150 659	168 899	170 733	184 660	161 123	169 786	179 867	205 199	4.7%
	TOTAL	2 175 647	2 117 770	2 194 946	2 260 900	2 515 446	2 498 475	2 489 441	2 425 062	2 202 032	2 257 650	1 866 621	-1.5%
TOTAL GERAL		4 648 586	4 667 191	4 786 664	4 936 467	5 253 804	5 398 184	5 521 190	5 414 952	5 050 114	5 063 821	4 855 712	0.4%
Contentores	Número	41 784	45 239	49 264	50 179	51 834	57 676	64 157	70 146	66 989	66 768	80 017	6.7%
	TEU	61 821	66 973	74 138	76 078	78 348	86 574	96 785	105 869	103 297	104 316	123 066	7.1%

(*) Viana do Castelo, Douro e Leixões, Aveiro, Figueira da Foz, Lisboa, Setúbal e Sines

(1) tmac - Taxa Média Anual de Crescimento



O Quadro 3 e os gráficos mostram a evolução das médias mensais do movimento global dos portos do continente desde o ano 2001, em termos de mercadorias, de contentores e de navios.

O padrão de evolução das mercadorias apresenta tendência crescente até 2008. Em 2009 o valor médio mensal da carga total contrai mas retoma em 2010 mas desce nos primeiros meses de 2011. Para todo o período a evolução da média mensal da tonelagem global é positiva à taxa média anual de 0,4%.

A evolução da média mensal dos contentores movimentados, tanto em número como em TEU, apresenta tendência crescente em todos os anos do período até 2008, caindo em 2009 para retomar a mesma tendência em 2011, apresentando uma taxa média de variação no período de +7,1% em TEU.

No que se refere aos navios, em número, a média mensal apresenta comportamento irregular com tendência decrescente no período a partir de 2008. Quanto à GT associada, a tendência é crescente desde 2002, com inflexão em 2011.

1.2. Contentores

Quadro 4

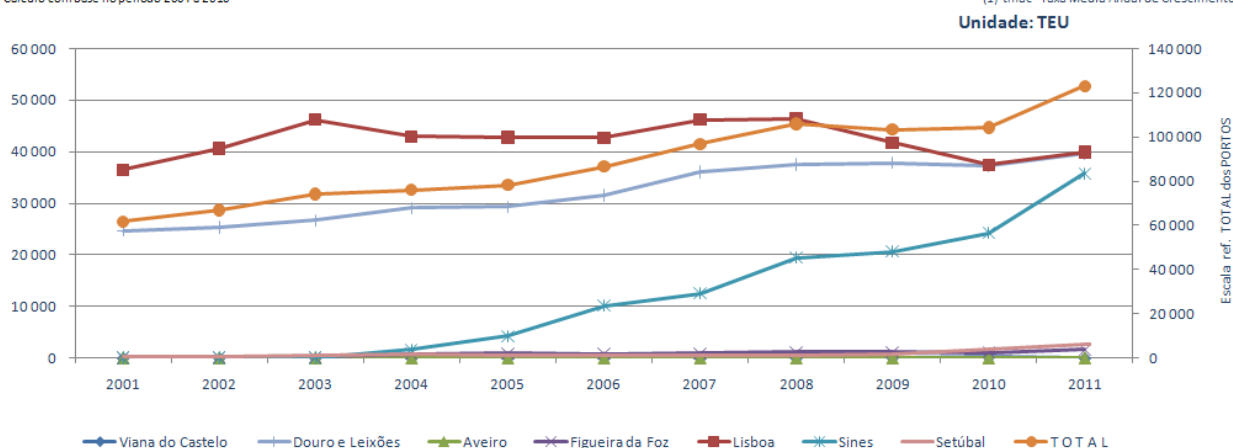
Movimento de Contentores nos Principais Portos do Continente (*)

Evolução Anual da Média Mensal

		2001	2002	2003	2004	2005	2006	2007	2008	2009	2010	2011 Até Fevereiro	tmac (1)
Número	Viana do Castelo	0	0	0	0	0	10	1	8	15	16	7	-
	Douro e Leixões	16 211	16 586	17 381	19 017	19 441	20 798	23 535	24 486	24 213	23 506	25 154	4.5%
	Aveiro	6	0	0	0	0	0	0	4	1	0	0	-100.0%
	Figueira da Foz	29	103	114	419	458	424	445	569	558	515	824	39.7%
	Lisboa	25 235	28 121	31 137	28 629	28 431	28 619	31 040	30 996	27 355	24 277	26 722	0.6%
	Setúbal	303	428	630	1 036	622	719	626	940	1 242	2 455	3 548	27.9%
	Sines	0	0	2	1 077	2 882	7 107	8 510	13 142	13 604	16 000	23 762	(*) 42.1%
TOTAL	41 784	45 239	49 264	50 179	51 834	57 676	64 157	70 146	66 989	66 768	80 017	6.7%	
TEU	Viana do Castelo	0	0	0	0	0	18	2	10	59	206	11	-
	Douro e Leixões	24 718	25 363	26 703	29 125	29 334	31 532	36 124	37 502	37 875	37 286	39 707	4.9%
	Aveiro	10	1	0	0	0	0	1	5	2	0	0	-100.0%
	Figueira da Foz	58	206	226	829	900	841	889	1 133	1 116	1 029	1 648	39.7%
	Lisboa	36 520	40 627	46 200	42 897	42 770	42 708	46 231	46 339	41 738	37 450	39 944	0.9%
	Setúbal	514	777	1 005	1 626	1 095	1 311	1 035	1 453	1 871	4 099	5 984	27.8%
	Sines	0	0	3	1 601	4 250	10 163	12 503	19 426	20 636	24 246	35 772	(*) 42.6%
TOTAL	61 821	66 973	74 138	76 078	78 348	86 574	96 785	105 869	103 297	104 316	123 066	7.1%	
TEU / Número de Contentores		1.48	1.48	1.50	1.52	1.51	1.50	1.51	1.51	1.54	1.56	1.54	0.4%

(*) Cálculo com base no período 2004 a 2010

(1) tmac - Taxa Média Anual de Crescimento



Relativamente à evolução do tráfego médio mensal de contentores (em TEU) desde 2001, a curva do Total (escala da direita) apresenta um crescimento sustentado em todo o período, com desaceleração em 2009 e recuperação em 2011 (123 066 TEU). Para todo o período a evolução da taxa média anual de crescimento foi de +7,1%.

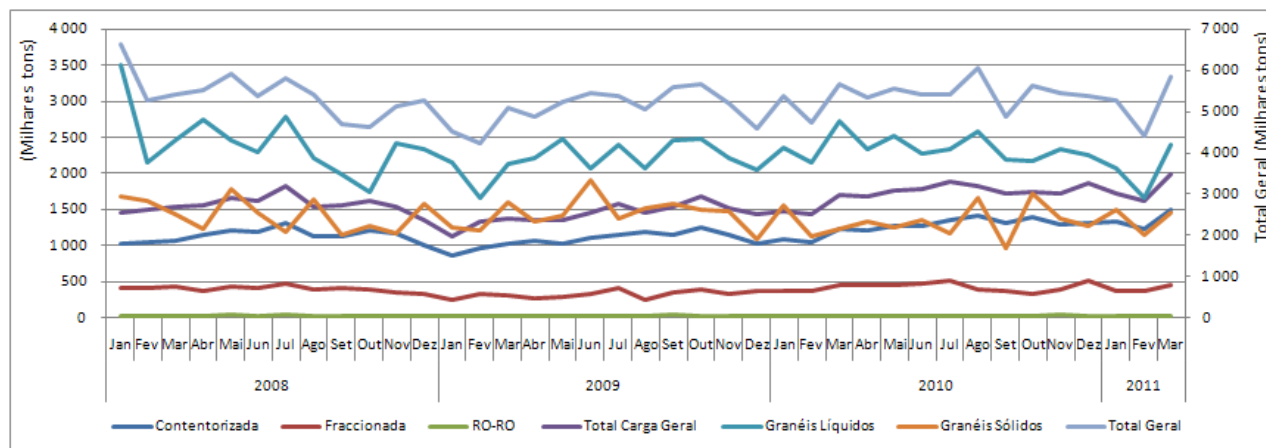
Na análise por portos, salienta-se Lisboa com 39 944 TEU como média acumulada de 2011 e com crescimento da média mensal desde 2000 à taxa média de 0,9%. Douro e Leixões com uma média de 39 707 TEU em 2011, cresceu a uma taxa média de 4,9% ao ano e Sines registou uma média de 35 772 TEU e cresceu desde 2004, ano de início de actividade do Terminal XXI, 42,6% em média ao ano.



1.3. Evolução mensal desde 2008

Da visualização gráfica da evolução mensal apresentada nos anexos A4 e A5, destacam-se os aspectos seguintes:

Por Tipo de Carga



Em relação aos principais tipos de carga, o gráfico acima mostra para o período em análise um padrão caracterizado por uma forte correlação entre o Total (com escala do lado direito) e os Granéis Líquidos, e simultaneamente, comportamento cíclico de amplitude irregular.

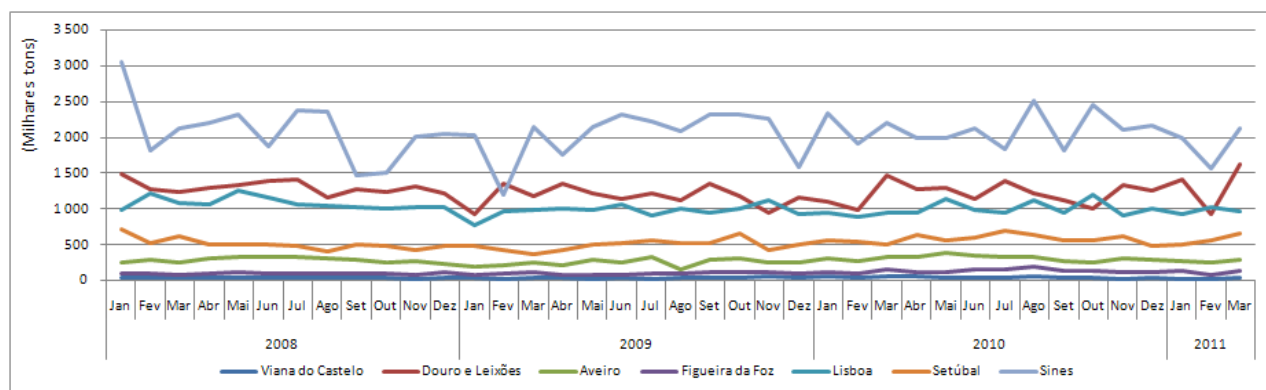
Os Granéis Sólidos apresentam também um comportamento com alguma correlação com o Total e com ciclos curtos de cerca de 3 a 4 meses.

A carga fraccionada, contentorizada e Ro-Ro apresentam um padrão de regularidade e estabilidade à luz da escala utilizada.

Na análise porto a porto, o gráfico abaixo mostra uma forte correlação entre o comportamento de Sines com a carga Total e com os Granéis Líquidos, e uma certa correlação negativa com Leixões, seguramente devido à política cruzada da GALP entre as duas refinarias (Sines e Leça da Palmeira) em termos do movimento de petróleo bruto e de produtos petrolíferos.

Quanto aos restantes portos parece existir um padrão de estabilidade, ainda que Lisboa apresente alguma sazonalidade no movimento de mercadorias.

Por Porto





IPTM - Instituto Portuário e dos Transportes Marítimos, I.P.

2.

Movimento por Portos

2.1. Porto de Viana do Castelo

Quadro 5

		Fevereiro/2011			Jan-Fev/2011			Média Mensal Anual	
		Valor do Mês	Δ % sobre Mês Homólogo 2010	Δ % sobre média Jan-Fev 2011	Valor Médio do Período	Δ % sobre Período Homólogo 2008	Δ % Média mensal último 12 meses	Últimos 12 meses (Mar/2010 a Fev/2011)	Δ % 12 meses Anteriores (Mar/2009 a Fev/2010)
		(1)	(2)	(3)	(4)	(5)	(6)	(7)	(8)
Navios	Número	10	-23.1%	0.0%	10	-37.5%	-35.8%	16	5.1%
	GT	29 550	-56.0%	-28.6%	41 375	-41.3%	-40.3%	69 263	-3.1%
Carga Geral (Tons)	Fraccionada	9 723	-37.1%	-22.8%	12 590	-43.1%	-52.2%	26 355	46.1%
	Contentorizada	15	-96.2%	-84.0%	94	-67.0%	-43.3%	166	-27.8%
	Ro-Ro	0	-	-	0	-	-	0	-
	TOTAL CG	9 738	-38.6%	-23.2%	12 684	-43.4%	-52.2%	26 521	45.2%
Granéis Sólidos (Tons)	Carvão	0	-	-	0	-	-100.0%	391	-61.8%
	Minérios	0	-	-100.0%	1 612	-61.2%	-59.8%	4 007	43.0%
	Produtos Agrícolas	0	-	-	0	-	-	0	-
	OutrosGS	5 006	-66.1%	26.1%	3 971	-68.4%	-49.5%	7 868	-38.1%
TOTAL GS	5 006	-66.1%	-10.3%	5 582	-66.6%	-54.5%	12 266	-25.8%	
Granéis Líquidos (Tons)	Petróleo Bruto	0	-	-	0	-	-	0	-
	Produtos Petrolíferos	0	-	-	0	-	-	0	-
	OutrosGL	5 096	-	11.8%	4 557	195.1%	138.3%	1 912	-13.8%
	TOTAL GL	5 096	-	11.8%	4 557	195.1%	138.3%	1 912	-13.8%
TOTAL GERAL	19 840	-35.2%	-13.1%	22 822	-43.9%	-43.9%	40 699	9.9%	
Contentores	Número	6	-68.4%	-14.3%	7	-56.3%	-46.5%	13	-4.3%
	TEU	12	-96.9%	9.1%	11	-94.7%	-39.7%	18	-79.4%

O porto de Viana do Castelo movimentou no mês de Fevereiro, um total de 19 840 tons, o que corresponde a um forte decréscimo da carga de 35,2% em termos homólogos.

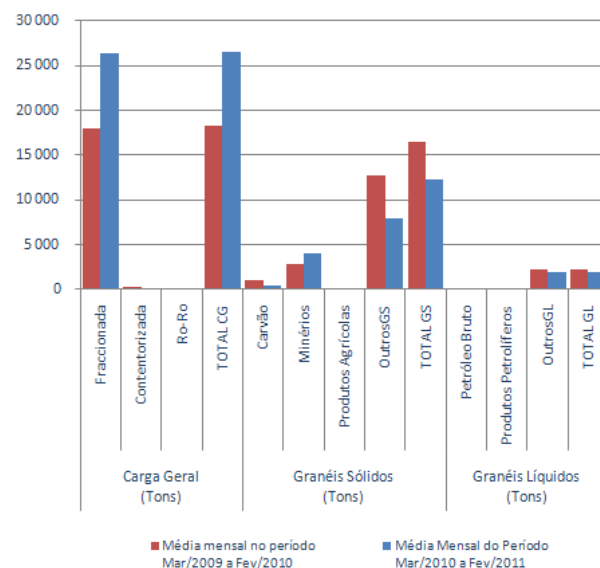
Este comportamento deve-se ao decréscimo significativo da Carga Geral (-38,6%) e também à evolução muito negativa dos Granéis Sólidos.

De referir que neste porto predominam dois tipos de carga, a carga fraccionada e os outros granéis sólidos e que os Granéis Líquidos têm geralmente pouca expressão ou valor nulo.

O número de navios registados no mês foi de 10, menos 23,1% que o mês homólogo de 2010.

De destacar no gráfico um crescimento de 45,2% da média mensal nos últimos 12 meses face ao período anterior na classe Carga Geral e decréscimo de 25,8% dos Granéis Sólidos.

As mercadorias descarregadas representaram 65,9% do total (Quadro A2 anexo).



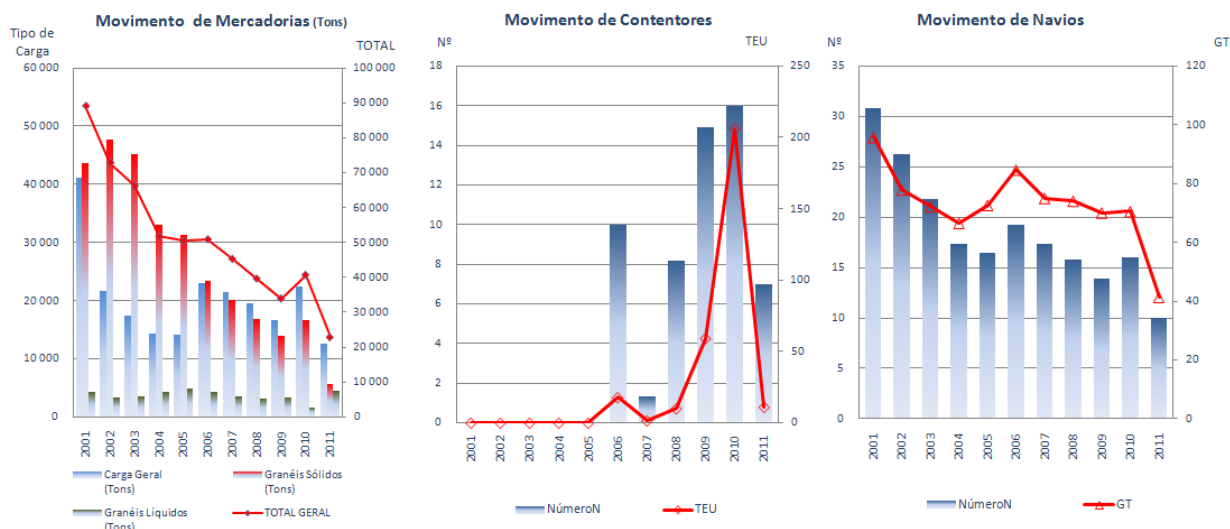


Quadro 6

Evolução Anual da Média Mensal no Porto de Viana do Castelo

		2001	2002	2003	2004	2005	2006	2007	2008	2009	2010	2011 Até Fevereiro	tmac (1)
Navios	Número	31	26	22	17	16	19	17	16	14	16	10	-10.6%
	GT (milhares)	96	78	72	67	73	85	75	74	70	71	41	-8.0%
Carga Geral (Tons)	Fracionada	41 172	21 703	17 340	14 368	14 215	22 954	21 527	19 429	16 392	22 133	12 590	-11.2%
	Contentorizada	0	0	0	0	0	63	19	175	235	285	94	-
	Ro-Ro	0	0	0	0	0	0	0	0	0	0	0	-
	TOTAL	41 172	21 703	17 340	14 368	14 215	23 017	21 547	19 604	16 628	22 418	12 684	-11.1%
Granéis Sólidos (Tons)	Carvão	0	0	0	0	0	0	449	341	1 025	0	0	-
	Minérios	925	3 022	847	1 461	2 098	0	287	490	2 109	4 157	1 612	5.7%
	Produtos Agrícolas	1 267	0	831	0	0	0	0	0	0	0	0	-100.0%
	Outros	41 394	44 716	43 525	31 647	29 237	23 485	19 389	15 948	10 864	12 580	3 971	-20.9%
	TOTAL	43 585	47 737	45 202	33 108	31 334	23 485	20 125	16 779	13 997	16 736	5 582	-18.6%
Granéis Líquidos (Tons)	Petróleo Bruto	0	0	0	0	0	0	0	0	0	0	0	-
	Produtos Petrolíferos	0	0	0	0	0	0	0	0	0	0	0	-
	Outros	4 336	3 390	3 631	4 237	4 867	4 375	3 608	3 242	3 284	1 544	4 557	0.5%
	TOTAL	4 336	3 390	3 631	4 237	4 867	4 375	3 608	3 242	3 284	1 544	4 557	0.5%
TOTAL GERAL		89 092	72 830	66 173	51 712	50 416	50 877	45 280	39 625	33 909	40 698	22 822	-12.7%
Contentores	Número	0	0	0	0	0	10	1	8	15	16	7	-
	TEU	0	0	0	0	0	18	2	10	59	206	11	-

(1) tmac - Taxa Média Anual de Crescimento



O gráfico dos valores médios mensais dos últimos anos (desde 2001), relativamente a mercadorias, representa uma evolução de tendência decrescente até 2009, em grande parte devido à evolução da Carga Geral e dos Granéis Sólidos que são dominantes neste porto. Refira-se no entanto que os valores de 2010 inflectem essa tendência mas voltam a descer em 2011.

O movimento de contentores tem sido pontual, não tendo por isso qualquer significado a expressão gráfica apresentada.

Ao longo dos anos do período considerado, a evolução da média mensal da carga total foi negativa à taxa média anual de -12,7%.

O movimento de navios em número apresenta também um padrão de tendência decrescente até 2009, do mesmo modo que a GT que apenas cresceu entre 2004 e 2006, com subida em 2010 e descida em 2011.

2.2. Porto de Douro de Leixões

Quadro 7

		Fevereiro/2011			Jan-Fev/2011			Média Mensal Anual	
		Valor do Mês	Δ % sobre Mês Homólogo 2010	Δ % sobre média Jan-Fev 2011	Valor Médio do Período	Δ % sobre Período Homólogo 2008	Δ % Média mensal último 12 meses	Últimos 12 meses (Mar/2010 a Fev/2011)	Δ % 12 meses Anteriores (Mar/2009 a Fev/2010)
		(1)	(2)	(3)	(4)	(5)	(6)	(7)	(8)
Navios	Número	178	-6.3%	-10.1%	198	5.9%	-8.6%	217	0.7%
	GT	1 512 428	-13.7%	-17.2%	1 826 993	3.9%	-8.9%	2 005 043	3.6%
Carga Geral (Tons)	Fraccionada	25 617	-18.3%	-42.5%	44 514	-0.1%	-10.3%	49 640	67.3%
	Contentorizada	387 740	5.1%	-7.1%	417 512	14.1%	-1.7%	424 656	10.3%
	Ro-Ro	131	-95.2%	-84.1%	823	-82.2%	-39.7%	1 363	-76.3%
	TOTAL CG	413 488	2.6%	-10.7%	462 849	11.5%	-2.7%	475 660	13.1%
Granéis Sólidos (Tons)	Carvão	0	-	-	0	-	-	0	-100.0%
	Minérios	38 856	40.2%	-37.9%	62 564	261.9%	79.8%	34 802	17.6%
	Produtos Agrícolas	32 780	-30.3%	-50.3%	65 992	95.0%	-1.8%	67 175	5.8%
	OutrosGS	61 101	19.3%	-39.2%	100 505	151.3%	-5.7%	106 588	60.2%
TOTAL GS	132 737	5.4%	-42.1%	229 061	151.4%	9.8%	208 564	30.6%	
Granéis Líquidos (Tons)	Petróleo Bruto	163 775	-1.8%	11.3%	147 112	-36.9%	-37.5%	235 255	-8.8%
	Produtos Petrolíferos	187 022	-19.2%	-35.0%	287 812	19.0%	3.4%	278 232	-1.6%
	OutrosGL	35 949	-34.8%	-22.8%	46 583	-17.9%	19.6%	38 948	-9.6%
	TOTAL GL	386 747	-14.7%	-19.7%	481 507	-9.4%	-12.8%	552 435	-5.4%
TOTAL GERAL		932 972	-5.0%	-20.5%	1 173 417	13.1%	-5.1%	1 236 659	6.2%
Contentores	Número	22 129	-7.1%	-12.0%	25 154	7.0%	-2.2%	25 727	4.8%
	TEU	35 231	-6.0%	-11.3%	39 707	6.5%	-2.4%	40 688	5.3%

Os portos do Douro e Leixões movimentaram no mês de Fevereiro, um total de 932 972 tons, menos 5,0% face ao mês homólogo de 2010.

Este comportamento do mês foi provocado pela diminuição dos Granéis Líquidos, apesar do aumento da Carga Geral a crescer 2,6%. Também se registou uma evolução positiva dos Granéis Sólidos (+5,4%), com destaque para os minérios e outros granéis sólidos. Quanto aos Granéis Líquidos a redução de 14,7%, foi provocada pela contracção dos principais tipos de granel.

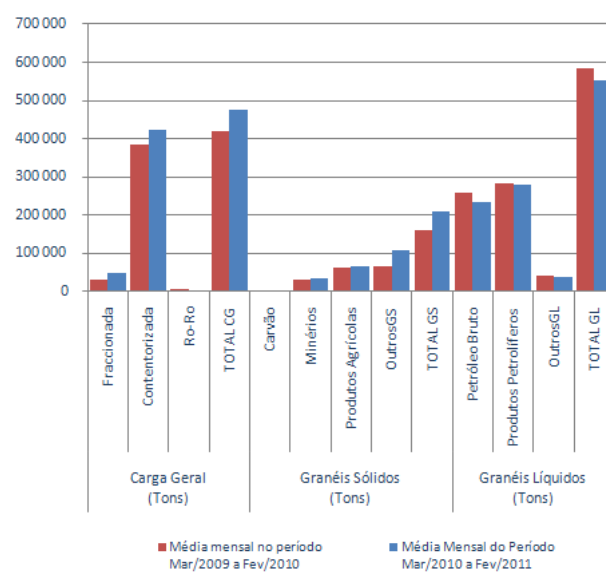
A carga contentorizada foi de 387 740 tons, aumentando 5,1% face a Fevereiro de 2010.

Os TEU movimentados atingiram os 35 231 no mês, traduzindo um decréscimo de 6,0% em relação ao mês homólogo de 2010.

O número de navios foi de 178, com evolução negativa em termos homólogos, tendo sido também negativa a evolução da GT associada.

Em termos de repartição do movimento por sentido do tráfego, sublinha-se que as Descargas representaram 63,2%, conforme Quadro A2 anexo.

Na comparação dos últimos 12 meses com o período anterior, patente no gráfico, de realçar a evolução favorável da média mensal do movimento global (6,2%), sendo negativa apenas a evolução da média mensal dos Granéis Líquidos em -5,4%.



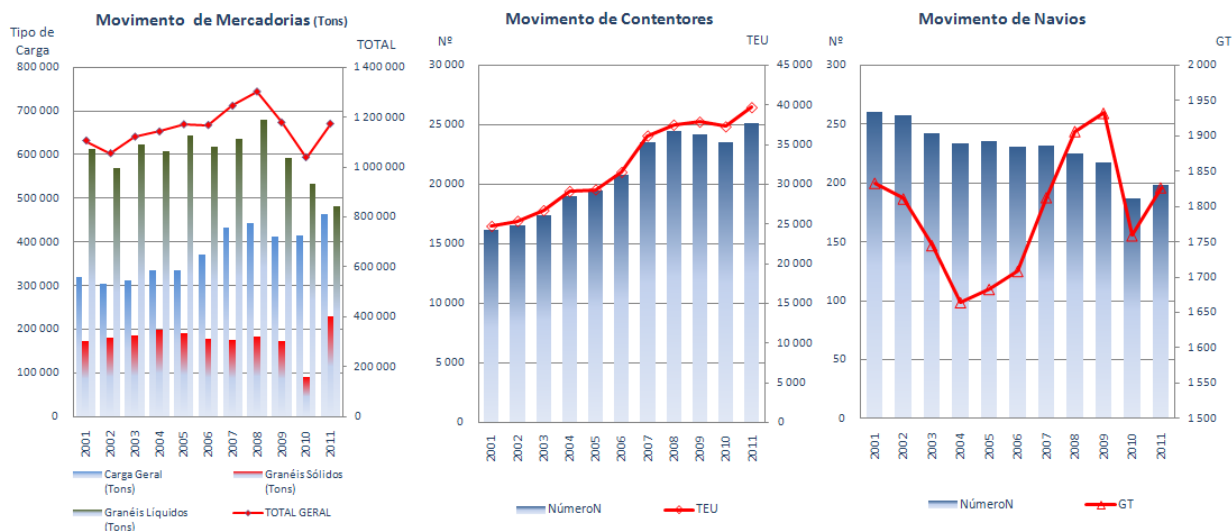


Quadro 8

Evolução Anual da Média Mensal no Porto de Douro e Leixões

		2001	2002	2003	2004	2005	2006	2007	2008	2009	2010	2011 Até Fevereiro	tmac (1)
Navios	Número	261	257	242	234	235	231	232	225	218	187	198	-2.7%
	GT (milhares)	1 834	1 811	1 745	1 664	1 683	1 709	1 813	1 907	1 933	1 759	1 827	-0.0%
Carga Geral (Tons)	Fraccionada	68 876	59 027	45 518	38 920	40 596	47 489	61 677	53 971	28 827	44 578	44 514	-4.3%
	Contentorizada	238 375	243 762	265 429	295 736	294 917	322 197	368 888	386 050	378 807	365 830	417 512	5.8%
	Ro-Ro	12 133	1 616	865	896	759	2 135	2 733	1 845	5 588	4 634	823	-23.6%
	TOTAL	319 383	304 405	311 811	335 552	336 272	371 821	433 298	441 867	413 222	415 042	462 849	3.8%
Granéis Sólidos (Tons)	Carvão	126	188	0	0	122	120	0	0	124	0	0	-100.0%
	Minérios	17 868	26 443	35 112	30 398	41 434	41 708	35 827	48 969	33 712	17 286	62 564	13.4%
	Produtos Agrícolas	52 900	48 889	54 726	60 788	58 801	59 385	66 743	69 466	66 505	33 843	65 992	2.2%
	Outros	101 804	104 754	96 607	107 003	91 514	77 970	72 954	64 153	73 480	39 995	100 505	-0.1%
TOTAL	172 699	180 275	186 445	198 189	191 870	179 183	175 524	182 588	173 820	91 125	229 061	2.9%	
Granéis Líquidos (Tons)	Petróleo Bruto	276 305	246 268	276 657	313 203	292 729	302 054	279 449	338 273	268 598	233 146	147 112	-6.1%
	Produtos Petrolíferos	316 220	293 135	303 146	268 865	311 954	276 847	318 249	308 595	281 795	241 900	287 812	-0.9%
	Outros	20 806	29 880	42 806	26 151	38 067	38 110	39 188	31 602	41 110	56 711	46 583	8.4%
TOTAL	613 332	569 283	622 609	608 218	642 750	617 011	636 885	678 471	591 503	531 757	481 507	-2.4%	
TOTAL GERAL		1 105 414	1 053 962	1 120 865	1 141 959	1 170 892	1 168 015	1 245 707	1 302 925	1 178 545	1 037 924	1 173 417	0.6%
Contentores	Número	16 211	16 586	17 381	19 017	19 441	20 798	23 535	24 486	24 213	23 506	25 154	4.5%
	TEU	24 718	25 363	26 703	29 125	29 334	31 532	36 124	37 502	37 875	37 286	39 707	4.9%

(1) tmac - Taxa Média Anual de Crescimento



A média mensal da carga total dos anos do período considerado cresceu à taxa média anual de 0,6% graças à evolução da Carga Geral cuja taxa média de crescimento foi de 3,8% ao ano e dos Granéis Sólidos com 2,9%. Quanto aos Granéis Líquidos a evolução da média foi ligeiramente negativa.

Nos gráficos apresentados, olhando para os valores médios mensais dos últimos anos (desde 2001) das mercadorias e dos contentores isoladamente, verifica-se uma evolução crescente até 2008 e decréscimo ou abrandamento na média de valores em 2009 com retoma da tendência crescente em 2010 prosseguindo em 2011.

A GT dos navios evoluiu de forma irregular durante o período, com crescimento desde 2004, enquanto o seu número decresceu de forma continuada, recuperando nos primeiros meses de 2011.

2.3. Porto de Aveiro

Quadro 9

		Fevereiro/2011			Jan-Fev/2011			Média Mensal Anual	
		Valor do Mês	Δ % sobre Mês Homólogo 2010	Δ % sobre média Jan-Fev 2011	Valor Médio do Período	Δ % sobre Período Homólogo 2008	Δ % Média mensal último 12 meses	Últimos 12 meses (Mar/2010 a Fev/2011)	Δ % 12 meses Anteriores (Mar/2009 a Fev/2010)
		(1)	(2)	(3)	(4)	(5)	(6)	(7)	(8)
Navios	Número	71	4.4%	-3.4%	74	0.7%	-9.4%	81	10.8%
	GT	268 770	16.9%	0.7%	266 789	6.3%	-4.1%	278 194	19.6%
Carga Geral (Tons)	Fracionada	99 770	1.8%	7.7%	92 612	-16.3%	-14.8%	108 731	29.4%
	Contentorizada	0	-	-	0	-	-	0	-100.0%
	Ro-Ro	0	-	-	0	-	-	0	-100.0%
	TOTAL CG	99 770	1.8%	7.7%	92 612	-16.3%	-14.8%	108 731	29.4%
Granéis Sólidos (Tons)	Carvão	0	-	-	0	-	-	0	-100.0%
	Minérios	0	-	-	0	-	-	0	-
	Produtos Agrícolas	9 474	-80.0%	-3.4%	9 810	-79.6%	-75.1%	39 471	-28.7%
	OutrosGS	69 211	23.8%	-17.0%	83 413	58.6%	3.1%	80 931	72.7%
	TOTAL GS	78 685	-23.8%	-15.6%	93 223	-7.4%	-22.6%	120 403	10.3%
Granéis Líquidos (Tons)	Petróleo Bruto	0	-	-	0	-	-	0	-
	Produtos Petrolíferos	22 685	-30.5%	-18.8%	27 928	-26.0%	-0.1%	27 961	20.0%
	OutrosGL	56 539	59.1%	10.2%	51 295	42.5%	-1.9%	52 292	29.7%
	TOTAL GL	79 225	16.3%	0.0%	79 223	7.5%	-1.3%	80 253	26.1%
TOTAL GERAL		257 680	-4.4%	-2.8%	265 057	-7.0%	-14.3%	309 387	20.4%
Contentores	Número	0	-	-	0	-	-	0	-100.0%
	TEU	0	-	-	0	-	-	0	-100.0%

O porto de Aveiro movimentou em Fevereiro, 257 680 tons, a que corresponde um decréscimo de 4,4% face ao mês homólogo de 2010.

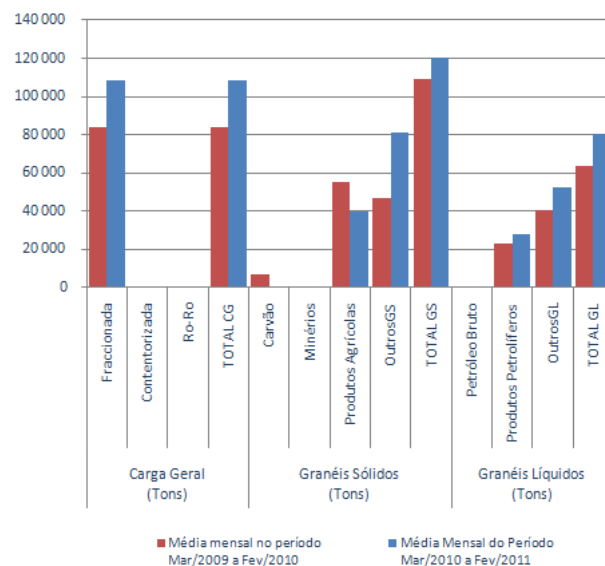
Esta evolução resulta do comportamento negativo dos Granéis Sólidos que foi superior ao efeito positivo da Carga Geral e dos Granéis Sólidos.

De realçar a evolução positiva da carga fraccionada que constitui a totalidade da Carga Geral e dos produtos agrícolas, bem como o decréscimo dos produtos petrolíferos.

O número de navios registados em Fevereiro foi de 71, mais 4,4% em termos homólogos face a 2010 tendo também a GT associada crescido.

Em termos do sentido do movimento, as mercadorias carregadas representaram 47,6%, (Quadro A2).

Na comparação dos últimos 12 meses com o período anterior patente no gráfico, de realçar a evolução favorável da média mensal do movimento dos Granéis Sólidos, dos Granéis Líquidos e da Carga Geral. Globalmente o comportamento é positivo com crescimento de 20.4%.



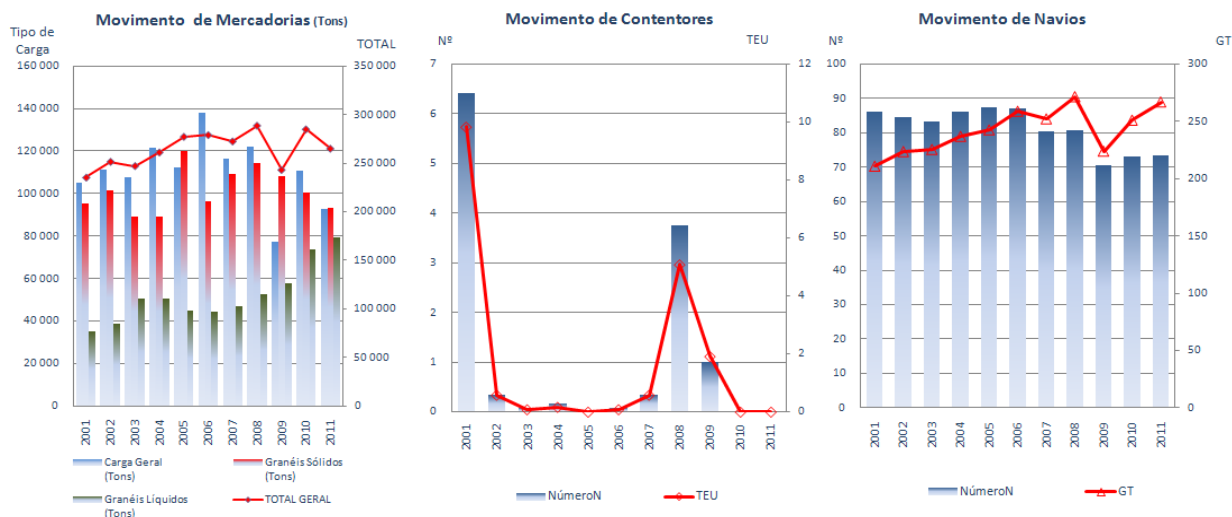


Quadro 10

Evolução Anual da Média Mensal no Porto de Aveiro

		2001	2002	2003	2004	2005	2006	2007	2008	2009	2010	2011 Até Fevereiro	tmac (1)
Navios	Número	86	85	83	86	87	87	80	81	71	73	74	-1.6%
	GT (milhares)	211	224	225	237	242	259	252	271	224	251	267	2.4%
Carga Geral (Tons)	Fraccionada	104 768	111 359	107 641	121 264	112 503	138 014	116 586	122 192	77 006	110 667	92 612	-1.2%
	Contentorizada	32	4	0	2	0	4	3	48	50	0	0	-100.0%
	Ro-Ro	0	0	0	0	0	0	1	0	51	0	0	-
	TOTAL	104 800	111 363	107 641	121 267	112 503	138 018	116 591	122 240	77 107	110 667	92 612	-1.2%
Granéis Sólidos (Tons)	Carvão	909	2 026	1 738	400	0	0	0	0	6 969	0	0	-100.0%
	Minérios	0	1 082	690	1 003	443	1 571	846	275	229	0	0	-
	Produtos Agrícolas	45 990	48 047	36 187	31 162	49 889	35 607	22 516	22 513	55 171	48 084	9 810	-14.3%
	Outros	48 241	50 215	50 276	56 675	69 878	59 376	85 595	91 374	45 739	52 596	83 413	5.6%
	TOTAL	95 140	101 370	88 892	89 241	120 210	96 554	108 957	114 162	108 108	100 681	93 223	-0.2%
Granéis Líquidos (Tons)	Petróleo Bruto	0	0	0	0	0	0	0	0	0	0	0	-
	Produtos Petrolíferos	0	57	3 617	4 193	2 756	3 736	3 860	13 382	19 117	37 739	27 928	-
	Outros	35 122	38 609	46 902	46 438	41 932	40 822	43 148	39 057	38 622	35 986	51 295	3.9%
	TOTAL	35 122	38 666	50 519	50 631	44 688	44 559	47 008	52 439	57 739	73 725	79 223	8.5%
TOTAL GERAL		235 062	251 399	247 052	261 138	277 401	279 131	272 555	288 841	242 955	285 072	265 057	1.2%
Contentores	Número	6	0	0	0	0	0	0	4	1	0	0	-100.0%
	TEU	10	1	0	0	0	0	1	5	2	0	0	-100.0%

(1) tmac - Taxa Média Anual de Crescimento



O Quadro 10 e os gráficos associados revelam para o período de 2001 a 2008 um crescimento significativo dos valores médios mensais das mercadorias movimentadas globalmente e por classes, bem como da GT dos navios, com evolução decrescente de ambas em 2009 e retoma em 2010 e contracção nos primeiros meses deste ano.

Considerando todo o período, a média mensal da carga total cresceu à taxa média anual de 1,2%, sendo também positiva a evolução nos Granéis Sólidos e negativa a evolução da Carga Geral e dos Líquidos.

A GT dos navios evoluiu durante o período com tendência crescente, com quebra em 2009 e retoma em 2010 enquanto o seu número apresenta um comportamento irregular em todo o período com valor mínimo em 2009 e crescimento em 2010 e abrandamento nos primeiros meses de 2011.

2.4. Porto de Figueira da Foz

Quadro 11

		Fevereiro/2011			Jan-Fev/2011			Média Mensal Anual	
		Valor do Mês	Δ % sobre Mês Homólogo 2010	Δ % sobre média Jan-Fev 2011	Valor Médio do Período	Δ % sobre Período Homólogo 2008	Δ % Média mensal último 12 meses	Últimos 12 meses (Mar/2010 a Fev/2011)	Δ % 12 meses Anteriores (Mar/2009 a Fev/2010)
		(1)	(2)	(3)	(4)	(5)	(6)	(7)	(8)
Navios	Número	23	-20.7%	-24.6%	31	-10.3%	-22.0%	39	20.3%
	GT	67 891	-9.4%	-21.3%	86 224	-0.5%	-20.9%	108 977	25.3%
Carga Geral (Tons)	Fraccionada	32 125	-29.0%	-28.7%	45 080	-11.4%	-28.7%	63 212	46.2%
	Contentorizada	16 050	62.5%	0.1%	16 030	41.4%	3.2%	15 529	22.1%
	Ro-Ro	0	-	-	0	-	-	0	-
	TOTAL CG	48 176	-12.6%	-21.2%	61 109	-1.8%	-22.4%	78 741	40.7%
Granéis Sólidos (Tons)	Carvão	0	-	-	0	-	-	0	-
	Minérios	0	-	-	0	-	-	0	-
	Produtos Agrícolas	0	-	-	0	-	-100.0%	1 610	-
	OutrosGS	33 988	-29.2%	-18.5%	41 723	-8.2%	-22.0%	53 498	17.4%
TOTAL GS	33 988	-29.2%	-18.5%	41 723	-8.2%	-24.3%	55 108	20.9%	
Granéis Líquidos (Tons)	Petróleo Bruto	0	-	-	0	-	-	0	-
	Produtos Petrolíferos	0	-	-	0	-	-	0	-
	OutrosGL	0	-	-100.0%	1 474	-	500.0%	246	-
	TOTAL GL	0	-	-100.0%	1 474	-	500.0%	246	-
TOTAL GERAL		82 164	-20.3%	-21.2%	104 306	-3.1%	-22.2%	134 095	32.1%
Contentores	Número	777	74.6%	-5.7%	824	60.2%	11.4%	740	30.5%
	TEU	1 554	74.6%	-5.7%	1 648	60.2%	11.6%	1 476	30.2%

O porto da Figueira da Foz movimentou no mês de Fevereiro, um total de 82 164 tons, o que representa um decréscimo de 20,3% face ao mês homólogo de 2010.

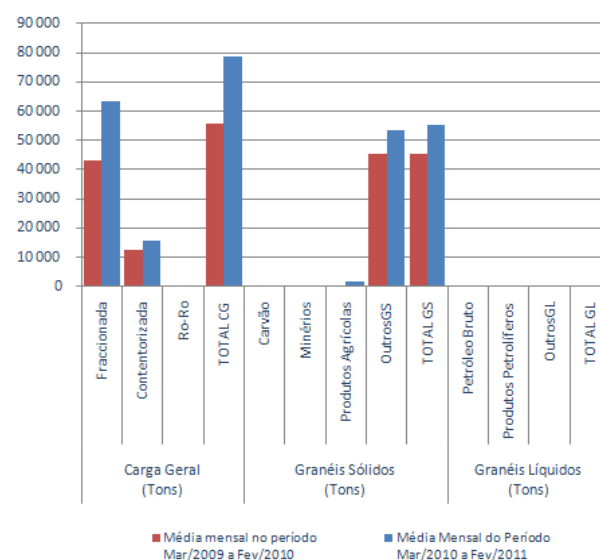
Para este comportamento contribuiu a diminuição de todas as classes de carga (Carga Geral com -12.6% e os Granéis Sólidos com -29,2%).

O movimento de contentores (em TEU) cresceu 74,6%.

A variação global negativa verificada, não alinha com a tendência da média mensal dos últimos 12 meses em relação ao período anterior constante no quadro e expressa no gráfico, que foi de +32,1%.

O número de navios registados em Fevereiro foi de 23, valor que é inferior em 20,7% ao mês homólogo de 2010. Também a GT decresceu neste mês.

As mercadorias carregadas neste porto representaram cerca de 67,3% do total (Quadro A2 em anexo).



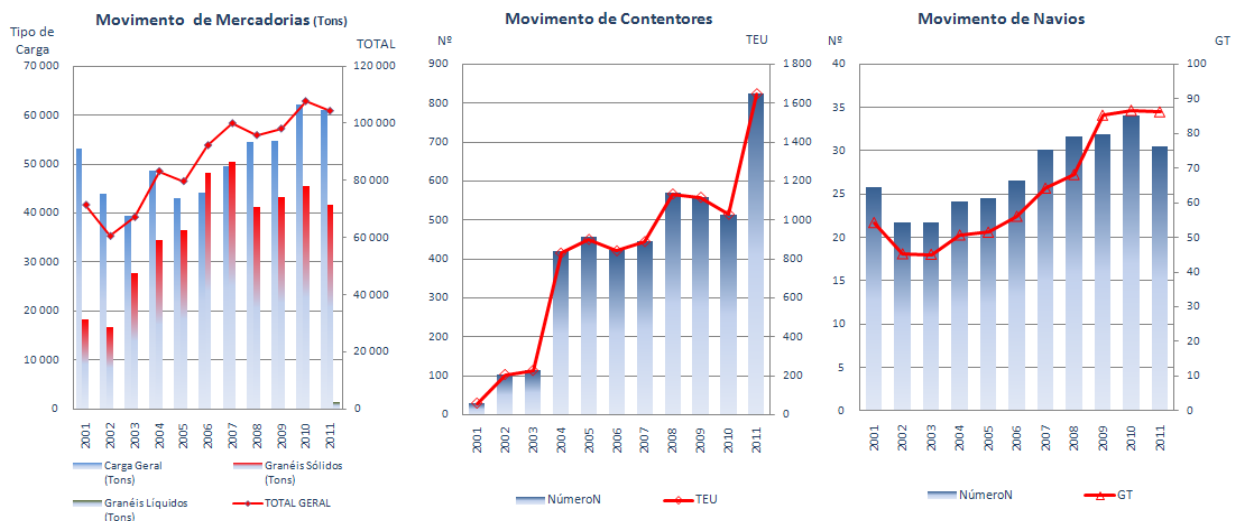


Quadro 12

Evolução Anual da Média Mensal no Porto de Figueira da Foz

		2001	2002	2003	2004	2005	2006	2007	2008	2009	2010	2011 Até Fevereiro	tmac (1)
Navios	Número	26	22	22	24	25	27	30	32	32	34	31	1,7%
	GT (milhares)	54	45	45	51	51	56	64	68	85	87	86	4,7%
Carga Geral (Tons)	Fracionada	52 601	41 916	37 235	39 747	33 005	33 593	38 892	41 130	42 439	50 888	45 080	-1,5%
	Contentorizada	609	1 965	2 160	9 023	10 127	10 465	10 645	13 392	12 379	11 338	16 030	38,7%
	Ro-Ro	0	0	0	0	0	0	0	0	0	0	0	-
	TOTAL	53 210	43 881	39 395	48 770	43 132	44 057	49 537	54 522	54 818	62 225	61 109	1,4%
Granéis Sólidos (Tons)	Carvão	361	205	0	0	957	1 729	2 754	591	0	0	0	-100,0%
	Minérios	0	0	0	0	0	0	0	0	0	0	0	-
	Produtos Agrícolas	0	0	0	0	0	0	0	0	0	0	0	-
	Outros	17 892	16 472	27 782	34 443	35 627	46 505	47 689	40 707	43 283	45 457	41 723	8,8%
	TOTAL	18 253	16 677	27 782	34 443	36 583	48 234	50 443	41 297	43 283	45 457	41 723	8,6%
Granéis Líquidos (Tons)	Petróleo Bruto	0	0	0	0	0	0	0	0	0	0	0	-
	Produtos Petrolíferos	0	0	0	0	0	0	0	0	0	0	0	-
	Outros	0	0	0	0	0	0	0	0	0	0	1 474	-
	TOTAL	0	0	0	0	0	0	0	0	0	0	1 474	-
TOTAL GERAL		71 463	60 558	67 177	83 212	79 715	92 291	99 980	95 819	98 102	107 683	104 306	3,9%
Contentores	Número	29	103	114	419	458	424	445	569	558	515	824	39,7%
	TEU	58	206	226	829	900	841	889	1 133	1 116	1 029	1 648	39,7%

(1) tmac - Taxa Média Anual de Crescimento



À semelhança de outros portos, também a Figueira da Foz apresenta uma tendência de crescimento dos valores médios mensais (Quadro 12) do movimento de mercadorias e de contentores nos últimos anos (desde 2001) com ligeiro abrandamento em 2009 em termos globais, com retoma da tendência crescente em 2010 e nos primeiros meses de 2011.

Considerando todo o período, a média mensal da carga total cresceu à taxa média anual de 3,9%, sendo também positiva a evolução nos Granéis Sólidos e da Carga Geral com taxas médias anuais de crescimento de 8,6% e 1,4% respectivamente.

2.5. Porto de Lisboa

Quadro 13

		Fevereiro/2011			Jan-Fev/2011			Média Mensal Anual	
		Valor do Mês	Δ % sobre Mês Homólogo 2010	Δ % sobre média Jan-Fev 2011	Valor Médio do Período	Δ % sobre Período Homólogo 2008	Δ % Média mensal último 12 meses	Últimos 12 meses (Mar/2010 a Fev/2011)	Δ % 12 meses Anteriores (Mar/2009 a Fev/2010)
		(1)	(2)	(3)	(4)	(5)	(6)	(7)	(8)
Navios	Número	206	-6.8%	-2.4%	211	-5.8%	-17.6%	256	-3.8%
	GT	2 168 617	-3.5%	-13.7%	2 511 796	6.6%	-30.3%	3 604 958	4.9%
Carga Geral (Tons)	Fraccionada	17 280	-25.9%	-17.0%	20 829	-10.5%	-11.4%	23 518	-4.8%
	Contentorizada	399 883	5.2%	-0.6%	402 452	6.5%	-7.5%	434 960	5.3%
	Ro-Ro	667	-79.4%	-71.4%	2 332	-34.0%	-26.1%	3 154	-42.8%
	TOTAL CG	417 830	2.8%	-1.8%	425 612	5.2%	-7.8%	461 632	4.2%
Granéis Sólidos (Tons)	Carvão	0	-	-	0	-	-100.0%	894	-19.3%
	Minérios	0	-100.0%	-100.0%	1 583	-48.6%	-52.1%	3 306	260.4%
	Produtos Agrícolas	315 462	34.2%	15.0%	274 258	-3.5%	-2.2%	280 410	0.6%
	OutrosGS	118 980	6.6%	0.1%	118 870	19.5%	13.3%	104 922	3.3%
	TOTAL GS	434 442	23.1%	10.1%	394 711	2.1%	1.3%	389 532	1.9%
Granéis Líquidos (Tons)	Petróleo Bruto	0	-	-	0	-	-	0	-
	Produtos Petrolíferos	112 959	52.1%	6.8%	105 798	31.9%	-3.9%	110 144	4.7%
	OutrosGL	51 125	-11.5%	2.2%	50 014	14.0%	3.6%	48 293	-9.6%
	TOTAL GL	164 083	24.3%	5.3%	155 812	25.6%	-1.7%	158 437	-0.1%
TOTAL GERAL		1 016 355	14.0%	4.1%	976 136	6.6%	-3.3%	1 009 601	2.6%
Contentores	Número	27 451	13.6%	2.7%	26 722	10.1%	-6.3%	28 513	6.0%
	TEU	40 640	8.1%	1.7%	39 944	6.7%	-7.4%	43 145	4.6%

O porto de Lisboa movimentou no mês de Fevereiro um total de 1 016 355 tons, mais 14,0% do que no mês homólogo de 2010.

Por classes de carga, a Carga Geral registou comportamento positivo em termos homólogos com acréscimo de 2,8%, bem como os Granéis Líquidos que cresceram 24,3%, e os Granéis Sólidos que aumentaram 23,1%.

Por tipo de mercadorias e em relação aos principais, os produtos agrícolas evoluíram positivamente no mês sendo favorável também a evolução dos produtos petrolíferos.

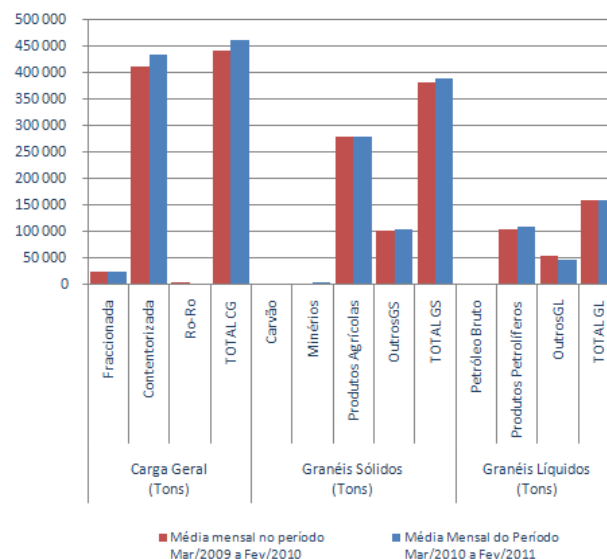
O comportamento positivo da carga total no mês alinha com o sentido da evolução crescente da média dos últimos 12 meses em relação aos penúltimos que cresceu, conforme é ilustrado no gráfico para as classes de carga com exceção dos Granéis Líquidos.

A carga contentorizada atingiu as 399 883 tons, mais 5,2% que em Fevereiro de 2010.

O volume de TEU movimentados foi de 40 640, crescendo 8,1% face ao mês homólogo de 2010.

O número de navios que escalaram o porto de Lisboa foi de 206 traduzindo um decréscimo de 6,8% face a fevereiro de 2010.

Em termos de repartição por sentido do movimento, as Descargas representaram 67,5% do total (Quadro A2 anexo).



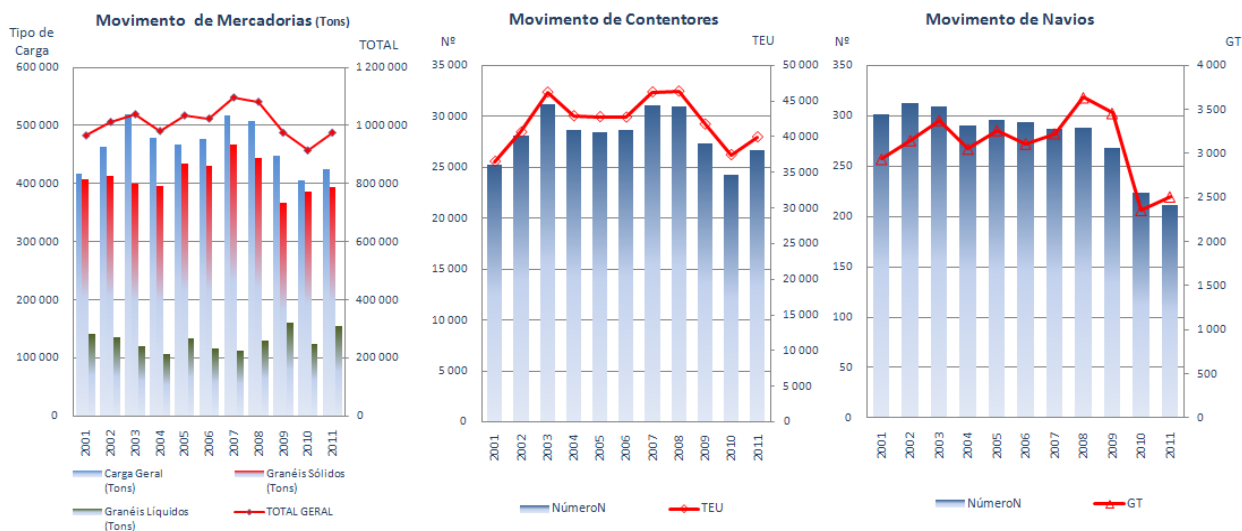


Quadro 14

Evolução Anual da Média Mensal no Porto de Lisboa

		2001	2002	2003	2004	2005	2006	2007	2008	2009	2010	2011 Até Fevereiro	tmac (1)
Navios	Número	302	312	309	290	295	294	287	288	268	224	211	-3.5%
	GT (milhares)	2 938	3 150	3 377	3 054	3 264	3 112	3 228	3 635	3 458	2 357	2 512	-1.6%
Carga Geral (Tons)	Fracionada	40 624	48 627	38 094	38 565	36 568	43 997	40 786	33 770	24 800	23 284	20 829	-6.5%
	Contentorizada	373 678	414 125	479 913	438 627	429 955	433 166	476 042	473 070	417 241	377 748	402 452	0.7%
	Ro-Ro	1 977	933	1 045	1 734	941	390	407	1 068	6 154	3 535	2 332	1.7%
	TOTAL	416 279	463 686	519 052	478 926	467 463	477 554	517 235	507 907	448 194	404 567	425 612	0.2%
Granéis Sólidos (Tons)	Carvão	24 470	26 401	1 139	1 917	2 152	504	1 020	974	1 477	0	0	-100.0%
	Minérios	2 028	2 179	0	0	1 464	334	1 882	248	404	3 081	1 583	-2.4%
	Produtos Agrícolas	272 507	294 247	277 502	250 104	302 848	270 457	335 871	325 037	270 651	284 094	274 258	0.1%
	Outros	108 895	90 794	120 522	144 700	127 110	159 626	128 389	117 724	94 980	99 475	118 870	0.9%
TOTAL	407 899	413 622	399 162	396 721	433 574	430 920	467 161	443 982	367 512	386 649	394 711	-0.3%	
Granéis Líquidos (Tons)	Petróleo Bruto	0	0	0	0	0	0	0	0	0	0	0	-
	Produtos Petrolíferos	105 692	99 712	88 640	74 954	103 238	78 717	70 193	89 392	108 626	80 224	105 798	0.0%
	Outros	36 479	35 882	32 382	31 358	30 801	37 306	41 990	40 402	51 713	43 878	50 014	3.2%
	TOTAL	142 171	135 594	121 022	106 313	134 039	116 023	112 183	129 794	160 339	124 102	155 812	0.9%
TOTAL GERAL		966 350	1 012 902	1 039 237	981 960	1 035 076	1 024 497	1 096 579	1 081 683	976 045	915 317	976 136	0.1%
Contentores	Número	25 235	28 121	31 137	28 629	28 431	28 619	31 040	30 996	27 355	24 277	26 722	0.6%
	TEU	36 520	40 627	46 200	42 897	42 770	42 708	46 231	46 339	41 738	37 450	39 944	0.9%

(1) tmac - Taxa Média Anual de Crescimento



O Quadro de evolução anual da média mensal e os gráficos associados revelam o comportamento histórico e as tendências de mercadorias em termos globais e por classes, de navios em número e GT e de contentores também em número e em TEU nos últimos anos (desde 2001).

No que se refere às mercadorias movimentadas e aos contentores tomados isoladamente, os gráficos mostram uma tendência de crescimento no período e desaceleração em 2009 e diminuição daí em diante com reflexos no acréscimo da média mensal da carga total no período considerado (0,1%) que se traduz em níveis de movimento actuais idênticos a 2001. Nos contentores a taxa média anual de crescimento, em TEU, foi de 0,9%.

O gráfico do movimento de navios mostra que a média mensal do seu número apresenta uma ligeira tendência decrescente desde 2001 com agravamento no final do período, enquanto a GT evoluiu de forma irregular com tendência crescente e também diminuição a partir de 2009 e recuperação em 2011.

2.6. Porto de Setúbal

Quadro 15

		Fevereiro/2011			Jan-Fev/2011			Média Mensal Anual	
		Valor do Mês	Δ % sobre Mês Homólogo 2010	Δ % sobre média Jan-Fev 2011	Valor Médio do Período	Δ % sobre Período Homólogo 2008	Δ % Média mensal último 12 meses	Últimos 12 meses (Mar/2010 a Feb/2011)	Δ % 12 meses Anteriores (Mar/2009 a Feb/2010)
		(1)	(2)	(3)	(4)	(5)	(6)	(7)	(8)
Navios	Número	111	7.8%	2.8%	108	1.9%	-11.4%	122	8.9%
	GT	1 248 626	-3.7%	12.7%	1 107 643	-13.5%	-19.7%	1 378 684	8.8%
Carga Geral (Tons)	Fracionada	167 096	9.8%	15.1%	145 205	29.8%	-1.1%	146 880	19.2%
	Contentorizada	48 397	37.9%	-15.0%	56 905	49.6%	27.4%	44 659	112.1%
	Ro-Ro	19 342	12.2%	9.7%	17 629	9.6%	-18.1%	21 531	26.5%
	TOTAL CG	234 835	14.8%	6.9%	219 739	32.4%	3.1%	213 070	32.1%
Granéis Sólidos (Tons)	Carvão	35 719	-46.6%	100.0%	17 859	-65.1%	-57.4%	41 957	3.4%
	Minérios	56 144	325.6%	46.2%	38 398	112.6%	22.8%	31 257	13.6%
	Produtos Agrícolas	3 955	-90.6%	-79.3%	19 153	-31.4%	9.7%	17 455	-3.5%
	OutrosGS	175 879	-4.2%	-3.6%	182 476	-23.2%	-16.2%	217 874	3.2%
	TOTAL GS	271 697	-11.1%	5.4%	257 887	-22.9%	-16.4%	308 543	3.8%
Granéis Líquidos (Tons)	Petróleo Bruto	0	-	-	0	-	-	0	-
	Produtos Petrolíferos	35 770	10.3%	-9.3%	39 455	2.6%	-5.6%	41 785	11.3%
	OutrosGL	15 891	404.5%	-9.9%	17 630	44.7%	-0.4%	17 693	38.3%
	TOTAL GL	51 662	45.2%	-9.5%	57 085	12.7%	-4.0%	59 477	18.2%
TOTAL GERAL		558 194	2.3%	4.4%	534 710	-3.0%	-8.0%	581 091	14.2%
Contentores	Número	3 151	30.3%	-11.2%	3 548	44.5%	33.5%	2 657	87.9%
	TEU	5 200	32.3%	-13.1%	5 984	46.0%	31.5%	4 550	105.8%

No mês de Fevereiro o porto de Setúbal movimentou um total de 558 194 tons, crescendo em relação ao mês homólogo de 2010 (2,3%). Este comportamento alinha com a evolução média verificada nos últimos 12 meses face aos 12 anteriores que foi de +14,2% e que está expressa no gráfico.

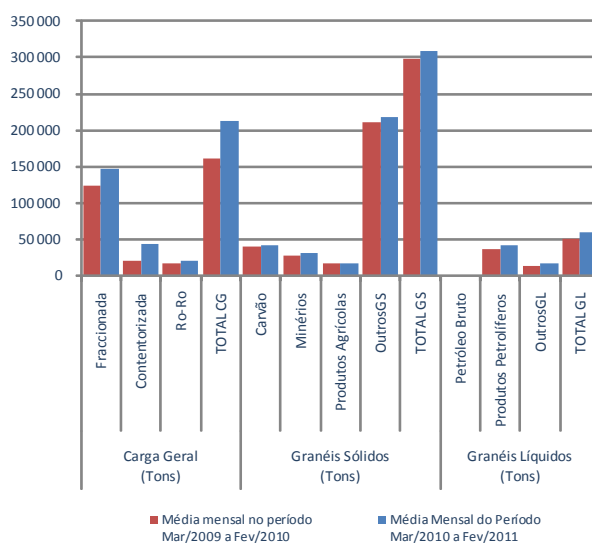
Por classes de carga a evolução foi diversa, com crescimento significativo da Carga Geral que registou +14.8%, e dos Granéis Líquidos com 45,2%, enquanto que os Granéis Sólidos decresceram 11,1%.

De realçar o comportamento do movimento Ro-Ro que constitui uma carga de referência deste porto, com aumento de 12, 2% em termos homólogos.

No que se refere ao tráfego de contentores, foram registados 5 200 TEU, a que corresponde um forte acréscimo em relação a Fevereiro de 2010 (32,3%).

O total de navios foi de 111, crescendo em termos homólogos face a 2010 em cerca de 7, 8%, tendo reduzido a GT em 3,7%.

As mercadorias carregadas representaram 56,7% do total (Quadro A2 em anexo).



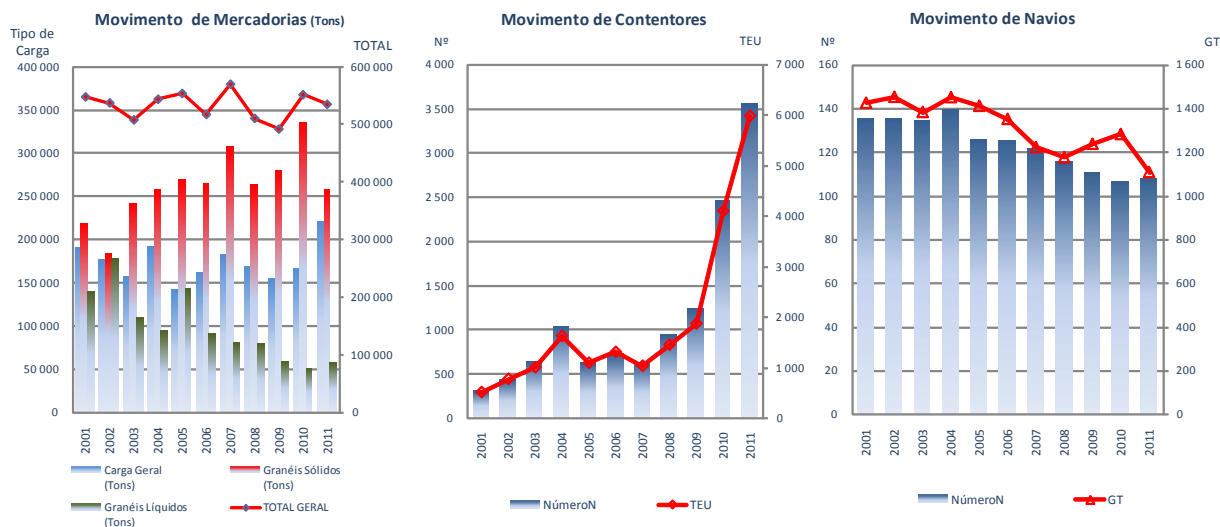


Quadro 16

Evolução Anual da Média Mensal no Porto de Setúbal

		2001	2002	2003	2004	2005	2006	2007	2008	2009	2010	2011 Até Fevereiro	tmac (1)
Navios	Número	135	135	134	139	126	125	122	115	110	106	108	-2.2%
	GT (milhares)	1 424	1 451	1 382	1 449	1 410	1 350	1 221	1 175	1 236	1 281	1 108	-2.5%
Carga Geral (Tons)	Fracionada	147 404	136 734	115 875	143 359	101 036	120 191	144 963	126 488	120 584	111 909	145 205	-0.2%
	Contentorizada	4 178	5 851	9 270	15 576	9 429	10 037	9 855	15 225	17 228	38 029	56 905	29.8%
	Ro-Ro	39 685	34 309	31 869	32 480	31 313	31 421	27 104	27 147	17 112	16 083	17 629	-7.8%
	TOTAL	191 267	176 894	157 014	191 416	141 778	161 649	181 922	168 861	154 924	166 021	219 739	1.4%
Granéis Sólidos (Tons)	Carvão	28 857	29 931	45 321	53 018	46 347	42 419	34 154	47 545	39 770	51 121	17 859	-4.7%
	Minérios	32 301	30 258	28 990	31 501	33 855	29 268	35 507	41 129	28 080	18 062	38 398	1.7%
	Produtos Agrícolas	33 870	33 596	23 469	33 039	22 718	18 292	19 517	8 485	20 989	27 906	19 153	-5.5%
	TOTAL	122 013	88 766	142 511	140 087	165 769	174 391	218 797	164 881	190 244	237 530	182 476	4.1%
Granéis Líquidos (Tons)	Petróleo Bruto	0	0	0	0	0	0	0	0	0	0	0	-
	Produtos Petrolíferos	123 771	157 965	94 373	77 872	126 763	76 255	65 292	65 111	45 899	38 469	39 455	-10.8%
	Outros	15 445	19 638	15 886	16 548	16 282	14 738	14 309	14 333	11 838	12 182	17 630	1.3%
	TOTAL	139 216	177 603	110 259	94 420	143 045	90 993	79 601	79 444	57 737	50 651	57 085	-8.5%
TOTAL GERAL		547 523	537 048	507 564	543 481	553 511	517 012	569 499	510 345	491 743	551 291	534 710	-0.2%
Contentores	Número	303	428	630	1 036	622	719	626	940	1 242	2 455	3 548	27.9%
	TEU	514	777	1 005	1 626	1 095	1 311	1 035	1 453	1 871	4 099	5 984	27.8%

(1) tmac - Taxa Média Anual de Crescimento



No horizonte temporal 2001-2007 a evolução da média mensal de mercadorias movimentadas foi irregular, com tendência crescente, enquanto os navios mantiveram uma tendência decrescente em número e em GT. Em 2008 e 2009, a tendência das mercadorias inflectiu passando a ser de sentido negativo, tendo retomado em 2010.

Em contrapartida, o movimento de contentores cresceu fortemente no período em referência, com picos em 2004 e a partir de 2009. A taxa média anual de crescimento no período foi de 27,8% em TEU.

A evolução da média mensal da carga total no período foi negativa à taxa média anual de 0,2%.

O gráfico do movimento de navios mostra que a média mensal do seu número e da GT apresenta uma ligeira tendência decrescente desde 2001.

2.7. Porto de Sines

Quadro 17

		Fevereiro/2011			Jan-Fev/2011			Média Mensal Anual	
		Valor do Mês	Δ % sobre Mês Homólogo 2010	Δ % sobre média Jan-Fev 2011	Valor Médio do Período	Δ % sobre Período Homólogo 2008	Δ % Média mensal último 12 meses	Últimos 12 meses (Mar/2010 a Fev/2011)	Δ % 12 meses Anteriores (Mar/2009 a Fev/2010)
		(1)	(2)	(3)	(4)	(5)	(6)	(7)	(8)
Navios	Número	112	-5.1%	-5.1%	118	-8.2%	-12.3%	135	6.3%
	GT	3 325 518	28.3%	-4.9%	3 496 615	28.9%	4.2%	3 357 006	16.8%
Carga Geral (Tons)	Fraccionada	10 088	15.3%	15.4%	8 742	30.3%	28.0%	6 830	18.2%
	Contentorizada	387 609	55.1%	-0.6%	390 058	42.9%	1.4%	384 544	42.1%
	Ro-Ro	0	-	-	0	-	-	0	-
	TOTAL CG	397 696	53.7%	-0.3%	398 801	42.6%	1.9%	391 374	41.6%
Granéis Sólidos (Tons)	Carvão	175 770	9.0%	-38.8%	287 294	-17.4%	29.2%	222 413	-45.3%
	Minérios	0	-	-	0	-	-100.0%	292	-16.7%
	Produtos Agrícolas	0	-	-	0	-	-100.0%	250	-18.2%
	OutrosGS	8 374	-55.2%	35.0%	6 204	-72.7%	-55.4%	13 923	-50.0%
TOTAL GS	184 144	2.3%	-37.3%	293 499	-20.8%	23.9%	236 878	-45.6%	
Granéis Líquidos (Tons)	Petróleo Bruto	172 503	-78.0%	-52.0%	359 693	-48.8%	-42.5%	625 714	-4.0%
	Produtos Petrolíferos	778 108	18.1%	12.2%	693 625	-6.8%	-10.9%	778 828	7.3%
	OutrosGL	28 068	3.1%	-16.6%	33 647	13.8%	1.4%	33 174	34.2%
	TOTAL GL	978 679	-33.4%	-10.0%	1 086 964	-26.4%	-24.4%	1 437 716	2.5%
TOTAL GERAL		1 560 519	-18.2%	-12.3%	1 779 264	-16.3%	-13.9%	2 065 968	-2.3%
Contentores	Número	20 646	35.1%	-13.1%	23 762	48.5%	8.5%	21 895	47.3%
	TEU	30 785	30.9%	-13.9%	35 772	47.5%	7.6%	33 256	47.7%

O porto de Sines movimentou no mês de Fevereiro, um total de 1 560 519 tons, decrescendo 18,2% em relação ao mês homólogo de 2010.

O comportamento negativo registado em termos homólogos é extensivo à classe de Granéis Líquidos, sendo de referir no entanto a evolução positiva da Carga Geral (+53,7%), com forte aumento da carga contentorizada.

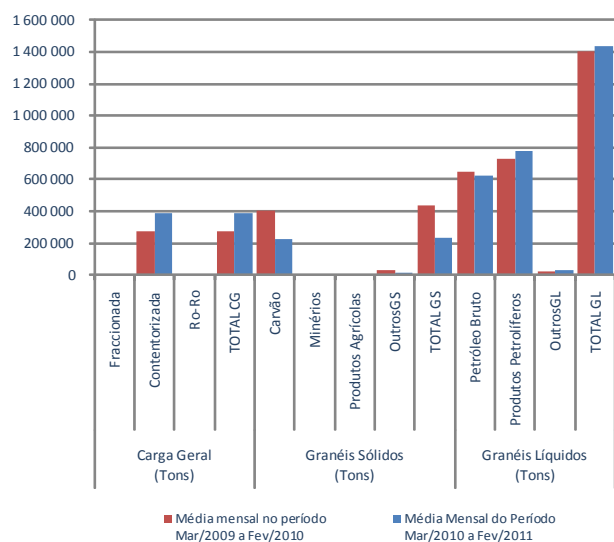
Realce também para o aumento do carvão e para a redução do petróleo bruto bem como dos produtos petrolíferos.

Em contrapartida os contentores movimentados atingiram os 30 785 TEU, o que constitui um forte acréscimo de 30,9% em termos homólogos.

O confronto das médias dos últimos 12 meses face ao período anterior expresso no gráfico e no quadro mostram uma evolução negativa da carga total de 2,3%, alinhando com a evolução global registada no mês.

O número dos navios foi de 112, menos 5,1% que o valor registado no mês homólogo de 2010, com a GT associada a crescer significativamente e a confirmar que os navios que escalam este porto apresentam cada vez maior dimensão.

As mercadorias carregadas representaram 28% do total (Quadro A2 em anexo).



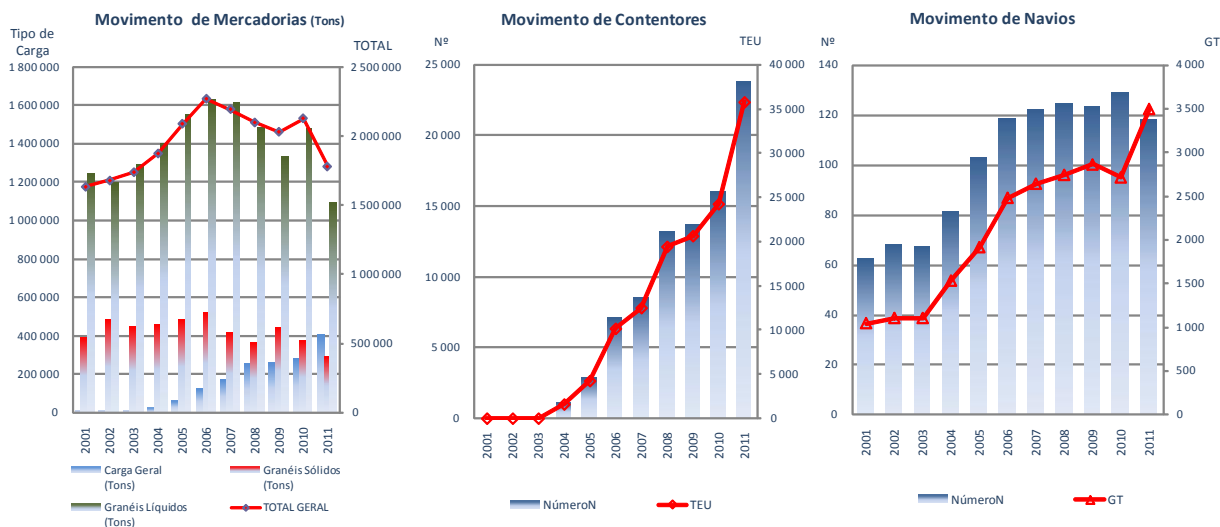


Quadro 18

Evolução Anual da Média Mensal no Porto de Sines

		2001	2002	2003	2004	2005	2006	2007	2008	2009	2010	2011 Até Fevereiro	tmac (1)
Navios	Número	62	68	67	81	103	119	122	124	123	129	118	6.6%
	GT (milhares)	1 039	1 098	1 098	1 527	1 911	2 477	2 639	2 741	2 860	2 712	3 497	12.9%
Carga Geral (Tons)	Fracionada	2 085	2 242	1 934	3 751	2 398	3 036	3 162	4 161	4 677	6 709	8 742	15.4%
	Contentorizada	0	0	25	20 847	54 874	122 791	164 764	247 079	251 396	272 889	390 058	-
	Ro-Ro	94	0	46	0	0	0	2	0	0	0	0	-100.0%
	TOTAL	2 178	2 242	2 005	24 598	57 271	125 827	167 928	251 240	256 073	279 597	398 801	68.4%
Granéis Sólidos (Tons)	Carvão	386 140	472 334	444 185	436 211	437 965	478 129	385 089	329 706	413 920	347 614	287 294	-2.9%
	Minérios	1 195	5 547	506	360	1 062	358	723	0	350	0	0	-100.0%
	Produtos Agrícolas	682	353	421	200	575	0	200	171	306	0	0	-100.0%
	TOTAL	390 034	483 016	449 687	451 327	483 464	515 018	413 506	362 802	441 312	370 369	293 499	-2.8%
Granéis Líquidos (Tons)	Petróleo Bruto	773 192	728 018	788 155	823 588	837 222	826 156	750 770	720 984	596 656	702 416	359 693	-7.4%
	Produtos Petrolíferos	450 693	443 422	474 708	547 566	671 884	763 977	816 969	728 201	711 554	743 889	693 625	4.4%
	Outros	17 585	21 793	24 044	25 927	36 951	35 382	42 418	32 487	23 220	29 566	33 647	6.7%
TOTAL	1 241 471	1 193 234	1 286 906	1 397 081	1 546 057	1 625 515	1 610 157	1 481 672	1 331 431	1 475 871	1 086 964	-1.3%	
TOTAL GERAL		1 633 682	1 678 491	1 738 597	1 873 006	2 086 792	2 266 361	2 191 590	2 095 714	2 028 817	2 125 837	1 779 264	0.9%
Contentores	Número	0	0	2	1 077	2 882	7 107	8 510	13 142	13 604	16 000	23 762	-
	TEU	0	0	3	1 601	4 250	10 163	12 503	19 426	20 636	24 246	35 772	-

(1) tmac - Taxa Média Anual de Crescimento



Olhando para os valores médios mensais dos últimos anos (Quadro 18) desde 2004, ano de início de actividade do Terminal XXI, regista-se uma tendência crescente da média mensal de navios, em número e GT, e dos contentores tomados isoladamente movimentados até 2009, ano em que a tendência foi interrompida, tendo retomado já em 2010.

As mercadorias, em geral, passaram a apresentar uma tendência decrescente a partir de 2007 por redução nos Granéis Sólidos, com retoma em 2010 e decréscimo em 2011.

A evolução da taxa média anual de crescimento da carga total no período 2004-2011 foi positiva, de 0,9%.

O gráfico do movimento de navios mostra que a média mensal do seu número e da GT apresenta uma tendência crescente desde 2004 com o início do Terminal XXI, com abrandamento no final do período, enquanto a GT prosseguiu com tendência crescente.



IPTM - Instituto Portuário e dos Transportes Marítimos, I.P.

3

ANEXO



Quadro A0

Movimento Acumulado por Mercadoria e Porto

Valores Acumulados a Fevereiro de 2011

	Viana do Castelo	Douro e Leixões	Aveiro	Figueira da Foz	Lisboa	Setúbal	Sines	Total	%1	%2
Carga Geral	25 367	925 699	185 223	122 219	851 224	439 478	797 602	3 346 812	34.5%	-
Contentorizada	188	835 025	0	32 059	804 903	113 810	780 117	2 566 101	26.4%	76.7%
Fraccionada	25 179	89 029	185 223	90 160	41 657	290 410	17 485	739 143	7.6%	22.1%
Ro-Ro	0	1 645	0	0	4 664	35 258	0	41 567	0.4%	1.2%
Granéis Sólidos	11 164	458 122	186 445	83 446	789 423	515 773	586 998	2 631 371	27.1%	-
Carvão	0	0	0	0	0	35 719	574 589	610 307	6.3%	23.2%
Minérios	3 223	125 128	0	0	3 166	76 796	0	208 312	2.1%	7.9%
Produtos Agrícolas	0	131 984	19 620	0	548 516	38 306	0	738 426	7.6%	28.1%
OutrosGS	7 941	201 010	166 825	83 446	237 741	364 953	12 409	1 074 325	11.1%	40.8%
Granéis Líquidos	9 113	963 013	158 445	2 947	311 624	114 169	2 173 928	3 733 241	38.4%	-
Petróleo Bruto	0	294 224	0	0	0	0	719 386	1 013 609	10.4%	27.2%
Produtos Petrolíferos	0	575 623	55 855	0	211 596	78 910	1 387 250	2 309 234	23.8%	61.9%
OutrosGL	9 113	93 166	102 590	2 947	100 029	35 260	67 293	410 398	4.2%	11.0%
TOTAL	45 644	2 346 834	530 114	208 612	1 952 271	1 069 421	3 558 528	9 711 424	100.0%	
	0.5%	24.2%	5.5%	2.1%	20.1%	11.0%	36.6%	100.0%		

Navios									
GT (milhares)	83	3 654	534	172	5 024	2 215	6 993	18 675	
NúmeroN	20	396	147	61	422	216	236	1 498	
Distribuição % por Porto									
GT	0.4%	19.6%	2.9%	0.9%	26.9%	11.9%	37.4%	100.0%	
NúmeroN	1.3%	26.4%	9.8%	4.1%	28.2%	14.4%	15.8%	100.0%	

Contentores									
NúmeroC	14	50 308	0	1 648	53 444	7 096	47 523	160 033	
TEU	22	79 413	0	3 296	79 887	11 968	71 545	246 131	
Distribuição % por Porto									
NúmeroC	0.0%	31.4%	0.0%	1.0%	33.4%	4.4%	29.7%	100.0%	
TEU	0.0%	32.3%	0.0%	1.3%	32.5%	4.9%	29.1%	100.0%	

Desde o início de 2011 os 7 principais portos do continente movimentaram 9 711 424 tons, das quais 38,4% são Granéis Líquidos, 34,5% é Carga Geral e 27,1% são Granéis Sólidos.

Os Granéis Líquidos foram essencialmente constituídos pelos produtos petrolíferos e pelo petróleo bruto. O petróleo bruto é movimentado exclusivamente em Sines e Douro e Leixões para as respectivas refinarias e os produtos petrolíferos são movimentados em quase todos os portos mas com origem naqueles dois portos.

Os Granéis Sólidos são constituídos em grande parte por produtos agrícolas e carvão, por 40,8% de outros granéis sólidos, ficando um valor residual para minérios (7,9%). Esta classe de carga é predominante em Sines, Lisboa, Leixões e Setúbal.

Relativamente à Carga Geral, 76,7% diz respeito a carga contentorizada e 22,1% a carga fraccionada. Estes valores traduzem um elevado grau de contentorização, mas há ainda potencial para aumentar. Leixões, Lisboa, Sines e Setúbal são os portos com maior quota de Carga Geral.

O movimento de contentores acumulado até Fevereiro foi de 246 131 TEU, repartidos principalmente por Lisboa (32,5%), Leixões (32,3%) e Sines (29,1%).

Relativamente aos navios registados, Lisboa foi responsável por 28,2%, Leixões por 26,4% e Sines por 15,8%.

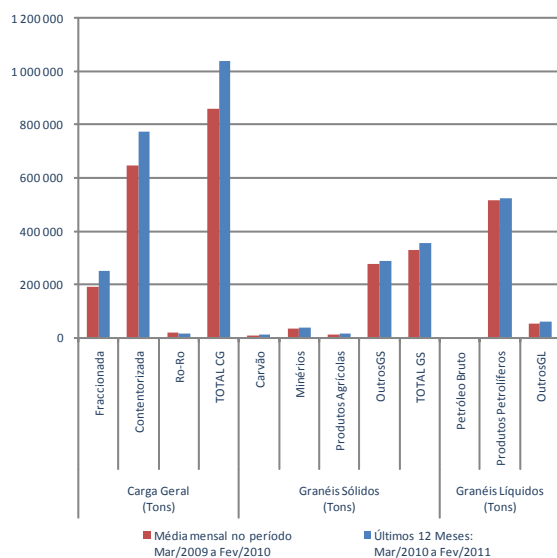


Quadro A1
Movimento Global dos Portos do Continente (*)
Operações de Carga e Descarga

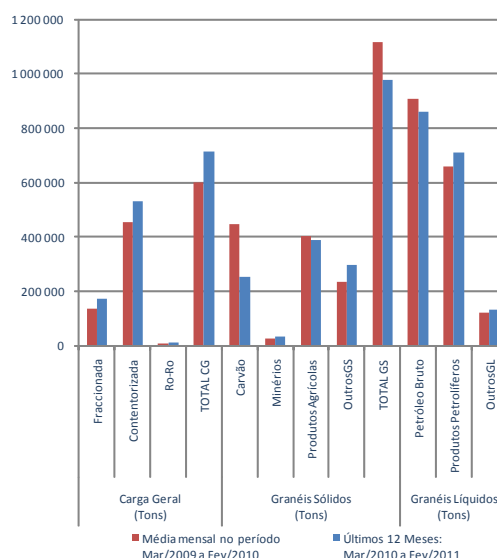
		Fevereiro/2011						Período Jan-Fev/2011						Média Mensal Anual			
		Valor do Mês		Δ % sobre Mês Homólogo		Δ % sobre média Jan-Fev/2011		Média do Período Jan-Fev/2011		Δ % sobre Período Homólogo		Δ % sobre Últimos 12 meses		Últimos 12 Meses: Mar/2010 a Fev/2011		Δ % 12 meses Anteriores	
		Carga	Descarga	C	D	C	D	Carga	Descarga	C	D	C	D	Carga	Descarga	C	D
		(1)	(2)	(3)	(4)	(5)	(6)	(7)	(8)	(9)	(10)	(11)	(12)	(14)	(15)	(16)	(17)
Navios	NúmeroN	711		-4.2%		-5.1%		749		-2.5%		-13.4%		865		2.9%	
	GT	8 621 400		4.4%		-7.7%		9 337 433		9.6%		-13.6%		10 802 125		9.0%	
Carga Geral (Tons)	Fracionada	221 629	140 070	24.2%	-28.5%	-4.0%	1.0%	230 880	138 692	27.5%	-26.7%	-8.3%	-20.1%	251 670	173 496	30.5%	27.8%
	Contentorizada	755 652	484 042	21.6%	14.5%	-2.4%	-4.9%	774 310	508 740	23.9%	15.3%	0.1%	-4.2%	773 320	531 194	19.4%	16.8%
	Ro-Ro	13 043	7 096	-3.0%	-27.3%	-7.7%	6.8%	14 138	6 646	-2.0%	-32.3%	-3.3%	-41.8%	14 625	11 424	-19.6%	13.1%
	TOTAL CG	990 325	631 208	21.8%	0.4%	-2.8%	-3.5%	1 019 328	654 078	24.2%	2.2%	-2.0%	-8.7%	1 039 615	716 115	21.0%	19.2%
Granéis Sólidos (Tons)	Carvão	12 769	198 720	228.2%	-11.4%	23.6%	-32.6%	10 334	294 819	431.3%	-25.7%	-7.9%	15.9%	11 218	254 438	23.5%	
	Minérios	56 144	38 856	190.1%	40.2%	35.0%	-37.9%	41 592	62 564	64.4%	261.9%	4.6%	84.6%	39 765	33 898	22.2%	18.3%
	Produtos Agrícolas	7 246	354 425	34.9%	-3.2%	-17.4%	-1.7%	8 768	360 445	-35.5%	-5.2%	-46.6%	-7.6%	16 423	389 947	51.0%	-3.7%
	TOTAL GS	233 000	239 539	-13.0%	10.8%	4.1%	-23.6%	223 773	313 390	-18.9%	33.7%	-22.0%	4.9%	286 821	298 783	3.9%	26.5%
Granéis Líquidos (Tons)	OutrosGL	309 159	831 540	4.3%	-0.3%	8.7%	-19.4%	284 468	1 031 218	-10.2%	0.2%	-19.7%	5.5%	354 226	977 068	7.8%	-12.6%
	Petróleo Bruto	0	336 279	-	-64.6%	-	-33.6%	0	506 805	-	-45.8%	-	-41.1%	0	860 969	-	-5.3%
	Produtos Petrolíferos	246 964	889 580	-50.7%	68.1%	-25.5%	8.1%	331 601	823 016	-42.5%	45.5%	-36.8%	15.6%	524 778	712 171	1.5%	8.2%
	TOTAL GL	71 813	120 855	21.0%	1.2%	0.6%	-9.7%	71 401	133 798	22.7%	10.0%	18.9%	1.0%	60 035	132 522	14.2%	7.2%
TOTAL GERAL		1 618 262	2 809 462	-3.1%	-8.2%	-5.2%	-10.8%	1 706 797	3 148 915	-3.7%	-4.3%	-13.7%	-7.4%	1 978 654	3 398 844	12.6%	-0.3%
Contentores	NúmeroC	38 497	35 663	12.5%	11.7%	-5.2%	-9.5%	40 624	39 393	19.5%	20.2%	1.3%	-0.1%	40 121	39 422	17.5%	15.4%
	TEU	58 879	54 543	10.4%	8.0%	-5.4%	-10.3%	62 245	60 820	17.3%	18.7%	0.2%	-0.3%	62 140	60 990	17.8%	14.9%

(*) Viana do Castelo, Douro e Leixões, Aveiro, Figueira da Foz, Usboá, Setúbal e Sines

Carga



Descarga



Os valores do Quadro A1 permitem decompor a movimentação de cargas de acordo com o sentido do movimento (carga e descarga).

No mês de Fevereiro as Cargas (Saídas) decresceram em 3,1% em relação ao mês homólogo, tendo as Descargas reduzido em 8,2%.

No gráfico pode ver-se a evolução média mensal dos diversos tipos de carga nos últimos doze meses face aos doze meses anteriores, tanto à Carga como à Descarga. Relativamente aos dois sentidos, todas as classes registaram evolução positiva com excepção da descarga de Granéis Sólidos.

O Quadro A2 permite comparar as operações de Carga e Descarga para o conjunto dos portos. Em termos globais e na maioria de cada porto o valor das entradas foi superior às saídas, com excepção de Viana do Castelo, da Figueira da Foz e Setúbal. No conjunto dos portos, as Descargas representaram 63,5%.



IPTM - Instituto Portuário e dos Transportes Marítimos, I.P.

Quadro A2

Movimento Global dos Portos do Continente
Operações de Carga e Descarga, por Porto

Reportado ao Mês de Fevereiro de 2011

		Fevereiro/2011						Janeiro a Fevereiro/2011						Média Mensal Anual			
		Valor Mensal		Variação sobre Fevereiro/2010		Variação sobre Média de Janeiro a Fevereiro/2011		Valor do Período		Variação sobre Média Mensal de Janeiro a Fevereiro/2010		Variação sobre Média dos Últimos 12 Meses		Últimos 12 Meses: Mar/2010 a Fev/2011		Variação sobre Média 12 Meses Anteriores	
		Carga	Descarga	Carga	Descarga	Carga	Descarga	Carga	Descarga	Carga	Descarga	Carga	Descarga	Carga	Descarga	Carga	Descarga
		(1)	(2)	(9)	(10)	(12)	(13)	(1)	(2)	(4)	(5)	(1)	(2)	(5)	(6)	(13)	(14)
TOTAL DE CARGA MOVIMENTADA (Tons)	Viana do Castelo	13 068	6 772	115.4%	-72.4%	10.3%	-38.3%	11 849	10 973	-19.4%	-57.8%	20.5%	-59.2%	14 700	25 999	49.5%	-3.3%
		65.9%	34.1%					51.9%	48.1%					36.1%	63.9%		
	Douro e Leixões	343 011	589 961	-0.3%	-7.5%	-11.1%	-25.1%	385 934	787 483	1.2%	-7.9%	5.2%	-1.2%	381 308	855 351	4.0%	7.3%
		36.8%	63.2%					32.9%	67.1%					30.8%	69.2%		
	Aveiro	122 761	134 919	19.6%	-19.1%	1.1%	-6.0%	121 462	143 595	-14.4%	-14.2%	37.5%	-14.8%	141 937	167 450	60.6%	-0.6%
		47.6%	52.4%					45.8%	54.2%					45.9%	54.1%		
	Figueira da Foz	55 268	26 896	6.8%	-47.7%	-17.6%	-27.7%	67 107	37 199	-6.1%	-40.6%	17.0%	-15.7%	71 476	62 619	24.6%	41.8%
		67.3%	32.7%					64.3%	35.7%					53.3%	46.7%		
	Lisboa	330 812	685 544	7.6%	17.4%	4.0%	4.2%	318 172	657 964	-9.0%	-0.3%	-3.8%	0.7%	349 542	660 059	5.7%	1.0%
		32.5%	67.5%					32.6%	67.4%					34.6%	65.4%		
Setúbal	316 491	241 703	13.2%	-9.2%	3.3%	5.8%	306 260	228 450	-8.4%	-7.4%	0.5%	11.9%	334 309	246 782	9.7%	20.9%	
	56.7%	43.3%					57.3%	42.7%					57.5%	42.5%			
Sines	436 852	1 123 667	-24.4%	-15.6%	-11.9%	-12.4%	496 013	1 283 250	-27.6%	-7.1%	-17.2%	-15.3%	685 383	1 380 585	14.4%	-8.9%	
	28.0%	72.0%					27.9%	72.1%					33.2%	66.8%			
TOTAL	1 618 262	2 809 462	-3.1%	-8.2%	-5.2%	-10.8%	1 706 797	3 148 915	-13.7%	-7.4%	-2.9%	-7.6%	1 978 654	3 398 844	12.6%	-0.3%	
	36.5%	63.5%					35.2%	64.8%					36.8%	63.2%			
CONTENTORES TEU	Viana do Castelo	12	-	-73.9%	-100.0%	50.0%	-100.0%	8	3	-22.6%	-50.0%	-9.4%	-96.2%	10	6	17.0%	-92.5%
	Douro e Leixões	17 808	17 423	-4.4%	-7.6%	-8.0%	-14.4%	19 346	20 360	-1.9%	-2.9%	4.2%	1.4%	19 724	20 963	6.2%	4.4%
	Aveiro	-	-	-	-	-	-	-	-	-	-	-	-	-	-	-	-
	Figueira da Foz	1 104	450	59.1%	129.6%	0.6%	-18.3%	1 097	551	0.4%	43.6%	21.6%	138.4%	1 092	384	21.1%	66.1%
	Lisboa	20 344	20 296	5.9%	10.4%	3.2%	0.3%	19 714	20 230	-9.7%	-5.1%	-4.1%	-2.3%	21 832	21 313	6.2%	3.0%
	Setúbal	2 975	2 225	36.3%	27.4%	-10.4%	-16.4%	3 322	2 663	19.5%	50.5%	171.3%	169.9%	2 781	1 769	127.1%	79.3%
	Sines	16 636	14 149	32.6%	29.0%	-11.3%	-16.8%	18 759	17 014	12.3%	2.8%	63.2%	54.4%	16 701	16 555	45.3%	50.2%
	TOTAL	58 879	54 543	10.4%	8.0%	-5.4%	-10.3%	62 245	60 820	0.2%	-0.3%	18.0%	14.5%	62 140	60 990	17.8%	14.9%
	51.9%	48.1%					50.6%	49.4%					50.5%	49.5%			



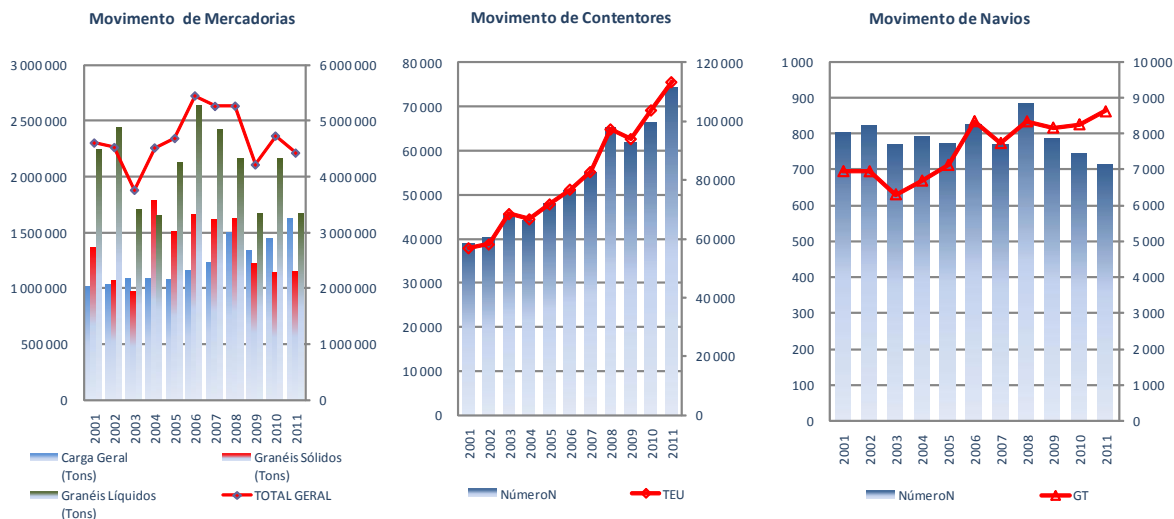
Quadro A3

Evolução Anual do Movimento nos Portos do Continente em Meses Homólogos (*)
- Fevereiro -

		2001	2002	2003	2004	2005	2006	2007	2008	2009	2010	2011	tmac(**)
Navios	Número	803	821	768	790	773	822	768	884	783	742	711	-1.2%
	GT (milhares)	6 946	6 942	6 297	6 682	7 122	8 346	7 736	8 342	8 168	8 259	8 621	2.2%
Carga Geral (Tons)	Fracionada	373 827	414 676	352 711	365 741	275 735	334 464	320 047	414 232	331 172	374 378	361 699	-0.3%
	Contentorizada	588 369	581 849	698 609	690 678	758 616	792 234	877 541	1 042 576	969 418	1 044 135	1 239 694	7.7%
	Ro-Ro	48 279	34 106	36 328	31 951	38 274	30 580	30 210	32 148	32 681	23 204	20 140	-8.4%
	TOTAL	1 010 475	1 030 631	1 087 647	1 088 370	1 072 625	1 157 278	1 227 798	1 488 956	1 333 270	1 441 718	1 621 533	4.8%
Granéis Sólidos (Tons)	Carvão	465 265	235 293	308 873	738 808	446 144	630 591	540 243	384 838	379 789	228 227	211 489	-7.6%
	Minérios	53 560	79 847	65 051	63 142	71 613	62 175	68 891	93 580	65 175	47 059	95 000	5.9%
	Produtos Agrícolas	466 645	419 516	275 066	441 203	395 383	408 240	465 536	536 390	398 024	371 465	361 671	-2.5%
	OutrosGS	375 924	332 002	324 023	542 197	584 107	558 865	534 395	604 637	373 580	483 818	472 539	2.3%
TOTAL	1 361 394	1 066 657	973 013	1 785 350	1 497 247	1 659 870	1 609 065	1 619 445	1 216 569	1 130 569	1 140 699	-1.8%	
Granéis Líquidos (Tons)	Petróleo Bruto	1 001 383	1 216 284	661 966	662 985	727 116	1 269 824	1 033 417	697 499	429 799	950 087	336 279	-10.3%
	Produtos Petrolíferos	1 090 567	1 075 143	890 857	865 175	1 251 119	1 192 629	1 240 378	1 282 389	1 096 390	1 029 751	1 136 544	0.4%
	OutrosGL	143 069	138 006	150 317	117 455	139 906	168 366	150 377	177 563	141 398	178 816	192 669	3.0%
TOTAL	2 235 019	2 429 433	1 703 140	1 645 615	2 118 141	2 630 819	2 424 172	2 157 450	1 667 587	2 158 655	1 665 492	-2.9%	
TOTAL GERAL		4 606 887	4 526 721	3 763 800	4 519 336	4 688 014	5 447 967	5 261 034	5 265 852	4 217 426	4 730 942	4 427 724	-0.4%
Contentores	Número	38 656	40 294	45 362	43 926	47 842	50 737	54 918	65 060	61 823	66 157	74 160	6.7%
	TEU	56 921	58 223	68 554	66 762	71 850	76 863	82 847	97 364	94 060	103 824	113 422	7.1%

(*) Viana do Castelo, Douro e Leixões, Aveiro, Figueira da Foz, Lisboa, Setúbal e Sines

(**) tmac - Taxa Média Anual de Crescimento



O Quadro A3 permite confrontar a variação do movimento dos meses homólogos (Fevereiro de cada ano) no período de 2001 a 2011.

No que se refere ao movimento de mercadorias, o gráfico mostra valores para os meses de Fevereiro do período com padrão irregular mas de tendência crescente e de ciclos com picos 3 em 3 anos, com inflexão em 2009 por uma desaceleração de todas as classes de carga e evolução crescente no resto do período.

Os valores de contentores, em número e em TEU, apresentam em todos os anos do período um comportamento acentuadamente crescente do movimento dos meses de Fevereiro, atenuando em 2009 e retomando em 2010.

Quanto ao número de navios, a evolução nos meses homólogos apresenta um padrão irregular em todo o período com picos negativos em 2004, 2008 e em 2010. Por seu lado a dimensão dos navios apresenta tendência crescente desde 2002.



IPTM - Instituto Portuário e dos Transportes Marítimos, I.P.

Quadro A4

ESTATÍSTICAS DO MOVIMENTO GERAL DE MERCADORIAS NOS PRINCIPAIS PORTOS DO CONTINENTE

Evolução Anual desde 2000 e Mensal desde 2008

(Toneladas)

	Viana do Castelo	Douro e Leixões	Aveiro	Figueira da Foz	Lisboa	Setúbal	Sines	Total Geral
2000	1 007 474	13 597 215	2 471 059	902 759	11 591 344	6 459 162	19 957 311	56 262 293
2001	1 069 105	13 264 964	2 820 741	857 558	11 596 195	6 570 279	19 604 186	55 911 885
2002	873 964	12 647 541	3 016 792	726 700	12 154 818	6 444 577	20 141 896	56 169 224
2003	794 070	13 450 382	2 964 621	806 121	12 470 839	6 090 769	20 863 169	57 599 878
2004	620 549	13 703 505	3 133 656	998 547	11 783 514	6 521 769	22 476 068	59 537 693
2005	604 989	14 050 710	3 328 816	956 582	12 420 906	6 642 136	25 041 506	63 224 037
2006	610 521	14 016 182	3 349 570	1 107 498	12 293 965	6 204 146	27 196 330	65 011 463
2007	543 361	14 948 486	3 270 661	1 199 754	13 158 951	6 833 985	26 299 079	66 451 708
2008	475 504	15 635 100	3 466 093	1 149 826	12 980 193	6 124 140	25 148 564	65 125 505
Jan	47 145	1 480 799	258 722	87 578	995 327	716 675	3 052 445	6 640 862
Fev	47 770	1 285 316	280 718	87 206	1 220 198	527 187	1 817 457	5 265 852
Mar	31 865	1 239 350	261 072	79 652	1 079 101	610 459	2 118 137	5 427 214
Abr	47 325	1 304 311	316 934	88 506	1 061 892	503 886	2 204 449	5 528 614
Mai	36 938	1 329 040	338 064	118 674	1 265 906	502 646	2 311 988	5 904 541
Jun	43 598	1 386 949	323 490	96 008	1 166 782	495 088	1 865 252	5 377 166
Jul	41 925	1 415 314	335 745	97 512	1 065 563	474 564	2 374 065	5 809 159
Ago	35 639	1 151 210	308 262	103 621	1 041 608	402 117	2 361 852	5 405 800
Set	38 986	1 269 555	292 257	94 883	1 022 859	508 823	1 473 776	4 701 997
Out	38 882	1 245 329	243 109	102 944	1 008 446	484 358	1 512 409	4 636 193
Nov	22 619	1 316 237	273 194	86 578	1 022 068	417 624	2 003 894	5 146 349
Dez	42 812	1 211 691	234 524	106 663	1 030 443	480 713	2 052 840	5 281 758
2009	406 903	14 142 539	3 007 108	1 177 219	11 712 538	5 900 917	24 377 348	60 864 118
Jan	30 630	923 185	191 897	79 258	776 323	477 519	2 038 012	4 522 167
Fev	13 412	1 327 252	211 278	95 011	957 026	419 773	1 198 909	4 227 002
Mar	32 878	1 185 364	246 874	122 398	994 084	361 891	2 143 983	5 101 021
Abr	38 074	1 347 992	220 900	85 705	1 006 473	417 239	1 763 072	4 892 723
Mai	16 473	1 225 062	285 678	84 701	988 544	498 739	2 139 209	5 253 000
Jun	38 226	1 146 393	247 759	83 385	1 062 421	526 748	2 310 923	5 435 599
Jul	17 724	1 219 376	337 417	95 695	915 137	554 147	2 216 486	5 372 334
Ago	39 220	1 128 938	149 789	96 730	1 011 433	527 412	2 081 954	5 051 494
Set	29 505	1 344 172	294 309	110 019	956 117	514 338	2 325 656	5 580 739
Out	43 549	1 184 732	311 187	116 562	1 008 242	664 236	2 316 592	5 656 307
Nov	62 596	941 027	249 917	109 349	1 114 813	434 115	2 259 203	5 186 892
Dez	44 616	1 169 045	260 103	98 405	921 925	504 760	1 583 349	4 584 841
2010	524 140	14 568 919	3 752 671	1 615 891	11 993 572	7 006 253	25 484 758	64 946 204
Jan	50 765	1 093 662	300 668	112 256	939 252	556 704	2 343 394	5 396 700
Fev	30 630	982 186	269 477	103 110	891 381	545 877	1 908 281	4 730 942
Mar	59 955	1 462 243	335 463	146 967	950 649	509 065	2 206 682	5 671 023
Abr	58 463	1 280 547	326 704	119 695	945 040	636 758	1 983 727	5 350 934
Mai	42 140	1 291 824	390 461	121 716	1 139 118	561 233	1 996 521	5 543 014
Jun	44 499	1 132 902	352 922	164 200	979 651	603 520	2 134 842	5 412 535
Jul	32 516	1 388 262	333 827	150 977	956 572	703 441	1 839 845	5 405 442
Ago	60 377	1 209 751	330 112	186 115	1 127 221	645 225	2 517 262	6 076 062
Set	37 316	1 120 781	264 065	139 130	954 688	567 653	1 810 962	4 894 595
Out	35 961	1 005 672	245 576	140 773	1 199 658	564 188	2 457 419	5 649 246
Nov	28 219	1 339 710	311 158	116 131	905 342	622 178	2 116 196	5 438 934
Dez	43 299	1 261 379	292 240	114 821	1 005 000	490 411	2 169 627	5 376 777
2011	82 549	3 964 363	816 096	353 610	2 927 420	1 728 501	5 685 410	15 557 948
Jan	25 804	1 413 862	272 434	126 449	935 916	511 227	1 998 009	5 283 700
Fev	19 840	932 972	257 680	82 164	1 016 355	558 194	1 560 519	4 427 724
Mar	36 905	1 617 529	285 982	144 997	975 149	659 080	2 126 882	5 846 525



IPTM - Instituto Portuário e dos Transportes Marítimos, I.P.

Quadro A5
ESTATÍSTICAS DO MOVIMENTO GERAL DE MERCADORIAS
NOS PRINCIPAIS PORTOS DO CONTINENTE
POR TIPO DE CARGA

Evolução Anual desde 2000 e Mensal desde 2008

(Toneladas)

	Carga Geral				Granéis Líquidos	Granéis Sólidos	Total Geral
	Contentorizada	Fraccionada	RO-RO	Total			
2000	6 776 908	5 319 403	563 563	12 659 874	25 842 282	17 760 136	56 262 293
2001	7 402 471	5 494 855	646 654	13 543 979	26 228 557	16 139 349	55 911 885
2002	7 988 489	5 074 818	442 296	13 505 604	25 553 839	17 109 781	56 169 224
2003	9 081 556	4 381 068	405 891	13 868 515	26 471 616	17 259 746	57 599 878
2004	9 363 379	4 876 204	421 327	14 660 910	27 191 098	17 685 684	59 537 693
2005	9 591 613	4 146 947	396 154	14 134 713	30 199 502	18 889 822	63 224 037
2006	10 784 682	4 975 644	407 350	16 167 676	29 995 937	18 847 851	65 011 463
2007	12 362 598	5 177 332	362 962	17 902 892	29 884 203	18 664 613	66 451 708
2008	13 620 475	4 822 992	360 722	18 804 189	29 108 670	17 212 645	65 125 505
Jan	1 023 283	416 501	26 743	1 466 527	3 496 931	1 677 404	6 640 862
Fev	1 042 576	414 232	32 148	1 488 956	2 157 450	1 619 445	5 265 852
Mar	1 071 822	435 279	30 141	1 537 243	2 451 346	1 438 625	5 427 214
Abr	1 147 365	370 989	31 640	1 549 994	2 743 152	1 235 468	5 528 614
Mai	1 204 592	431 575	34 473	1 670 640	2 452 025	1 781 877	5 904 541
Jun	1 188 227	409 148	30 771	1 628 146	2 291 552	1 457 469	5 377 166
Jul	1 322 346	468 384	36 387	1 827 117	2 784 366	1 197 676	5 809 159
Ago	1 121 253	397 244	21 224	1 539 721	2 223 553	1 642 526	5 405 800
Set	1 125 842	414 902	26 818	1 567 562	1 993 551	1 140 884	4 701 997
Out	1 201 272	393 093	32 332	1 626 697	1 745 461	1 264 034	4 636 193
Nov	1 166 766	345 346	31 518	1 543 630	2 427 774	1 174 945	5 146 349
Dez	1 005 130	326 299	26 529	1 357 957	2 341 508	1 582 292	5 281 758
2009	12 961 522	3 884 071	346 852	17 192 445	26 424 870	17 246 804	60 864 118
Jan	860 805	242 803	23 102	1 126 710	2 144 645	1 250 812	4 522 167
Fev	974 654	332 719	32 681	1 340 053	1 668 502	1 218 447	4 227 002
Mar	1 025 374	316 817	29 256	1 371 446	2 135 251	1 594 323	5 101 021
Abr	1 064 436	261 229	21 845	1 347 510	2 216 568	1 328 645	4 892 723
Mai	1 034 906	293 765	31 196	1 359 867	2 484 770	1 408 362	5 253 000
Jun	1 100 227	321 895	26 062	1 448 184	2 079 053	1 908 362	5 435 599
Jul	1 139 545	416 976	30 538	1 587 059	2 409 101	1 376 175	5 372 334
Ago	1 181 064	243 765	26 577	1 451 407	2 077 102	1 522 985	5 051 494
Set	1 151 948	357 211	33 640	1 542 799	2 457 292	1 580 649	5 580 739
Out	1 257 430	385 121	33 041	1 675 593	2 490 971	1 489 743	5 656 307
Nov	1 141 149	337 345	30 181	1 508 675	2 204 632	1 473 585	5 186 892
Dez	1 029 984	374 425	28 732	1 433 142	2 056 983	1 094 716	4 584 841
2010	15 220 308	5 103 191	319 523	20 643 022	28 267 760	16 035 422	64 946 204
Jan	1 088 100	365 955	25 300	1 479 355	2 356 645	1 560 700	5 396 700
Fev	1 044 135	374 378	23 204	1 441 718	2 158 655	1 130 569	4 730 942
Mar	1 230 990	447 703	26 979	1 705 673	2 732 404	1 232 947	5 671 023
Abr	1 201 016	449 508	26 154	1 676 679	2 340 784	1 333 471	5 350 934
Mai	1 282 454	460 069	28 895	1 771 419	2 519 842	1 251 754	5 543 014
Jun	1 280 269	481 686	25 081	1 787 036	2 275 381	1 350 119	5 412 535
Jul	1 356 406	512 340	27 414	1 896 159	2 342 190	1 167 093	5 405 442
Ago	1 422 584	389 579	19 209	1 831 372	2 581 416	1 663 274	6 076 062
Set	1 319 066	378 115	25 687	1 722 868	2 199 744	971 982	4 894 595
Out	1 386 023	339 049	24 905	1 749 977	2 168 917	1 730 352	5 649 246
Nov	1 291 989	396 273	35 043	1 723 305	2 342 605	1 373 024	5 438 934
Dez	1 317 275	508 536	31 650	1 857 461	2 249 180	1 270 136	5 376 777
2011	4 071 813	1 189 258	72 548	5 333 620	6 139 938	4 084 390	15 557 948
Jan	1 326 407	377 444	21 428	1 725 279	2 067 749	1 490 672	5 283 700
Fev	1 239 694	361 699	20 140	1 621 533	1 665 492	1 140 699	4 427 724
Mar	1 505 712	450 115	30 981	1 986 808	2 406 697	1 453 019	5 846 525

Nota: A tonelagem indicada inclui as taras dos contentores